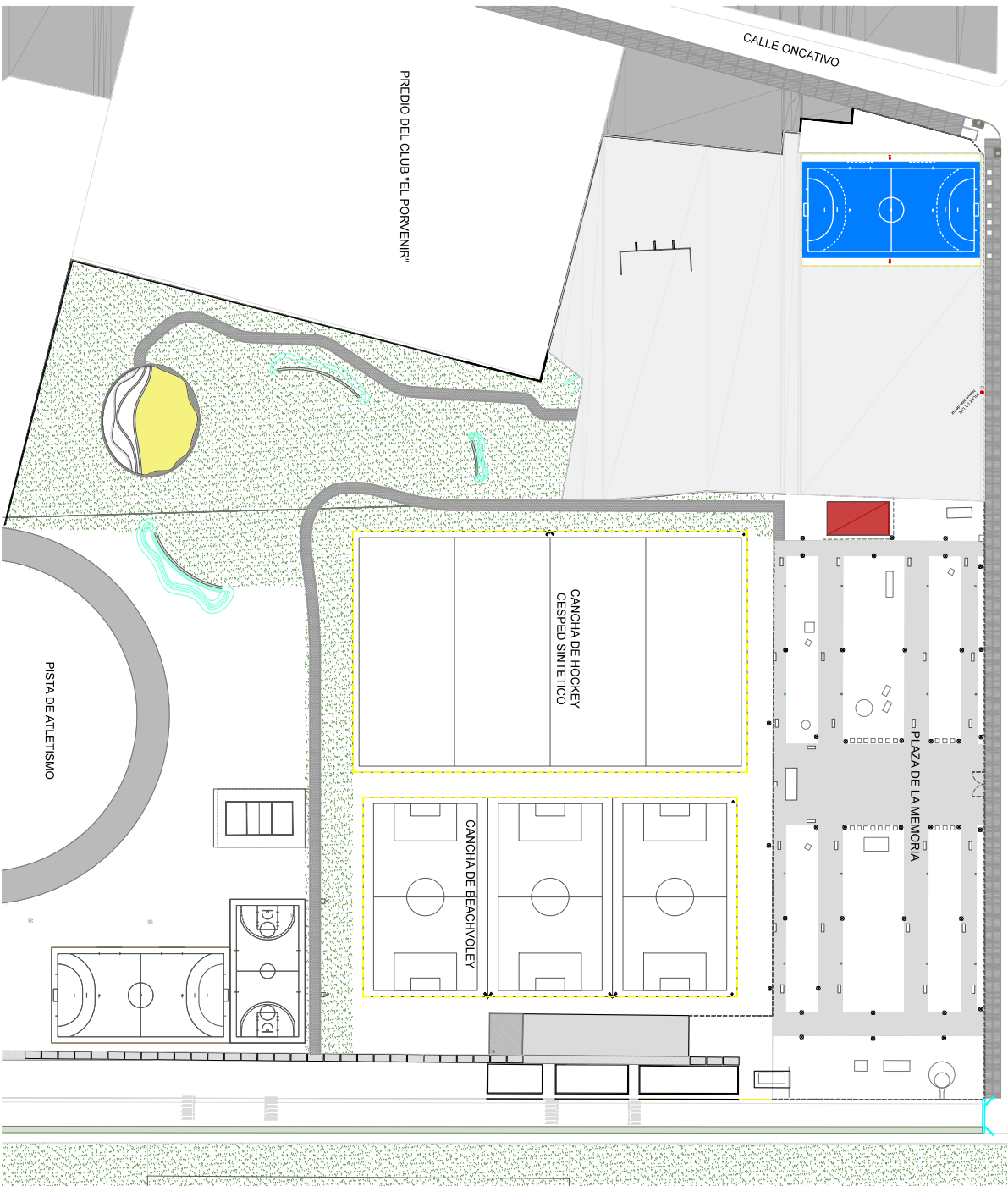




"Nuevo espacio verde y parqueización en Parque Eva Peron y Plaza de la Memoria, Remedios de Escalada"

SOLADOS
esc.: 1:800



REFERENCIAS		
CARPETA DE HORMIGON RODILLADO.		7280 m ²
BLOQUES INTERTRABADOS DE HORMIGON.		964,10 m ²
HORMIGON FERROCEMENTADO AMARILLO		455,60 m ²
PARQUIZACION. (Incluye cazuellas)		7200 m ²





"Nuevo espacio verde y parquización en Parque Eva Peron y Plaza de la Memoria, Remedios de Escalada"
ELECTRICIDAD
esc.: 1:800





"Nuevo espacio verde y parqueización en Parque Eva Peron y Plaza de la Memoria, Remedios de Escalada"

INSTALACION DE AGUA - RIEGO POR PERFORACION
esc.: 1:800



REFERENCIAS	
Bb	BEBEDERO
CS	CANILLA DE SERVICIO (con tapa)
—	CAÑO DE AGUA





"Nuevo espacio verde y parqueización en Parque Eva Peron y Plaza de la Memoria, Remedios de Escalada"

INSTALACION DE AGUA - BEBEDEROS

esc.: 1:800



REFERENCIAS

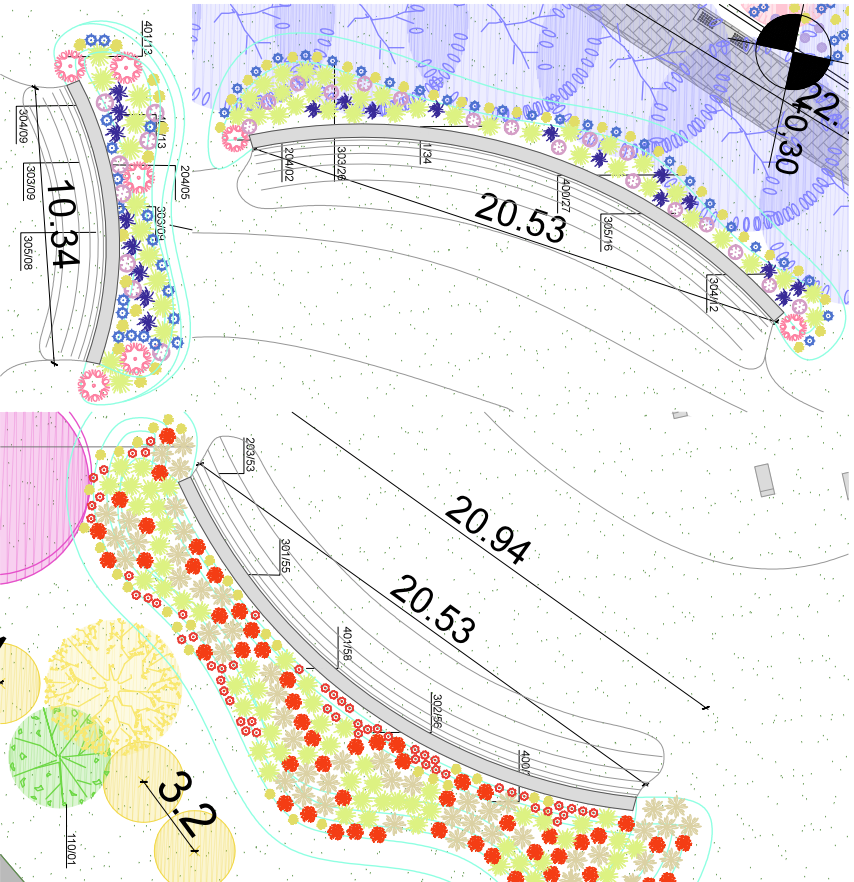
- Bb BEBEDERO
- CS CANILLA DE SERVICIO (con tapa)
- CAÑO DE AGUA
- Gabinete enterrado:
Tanque cisterna de 2500lts
+ Bomba presurizadora 1HP
Se prevee inst. eléctrica



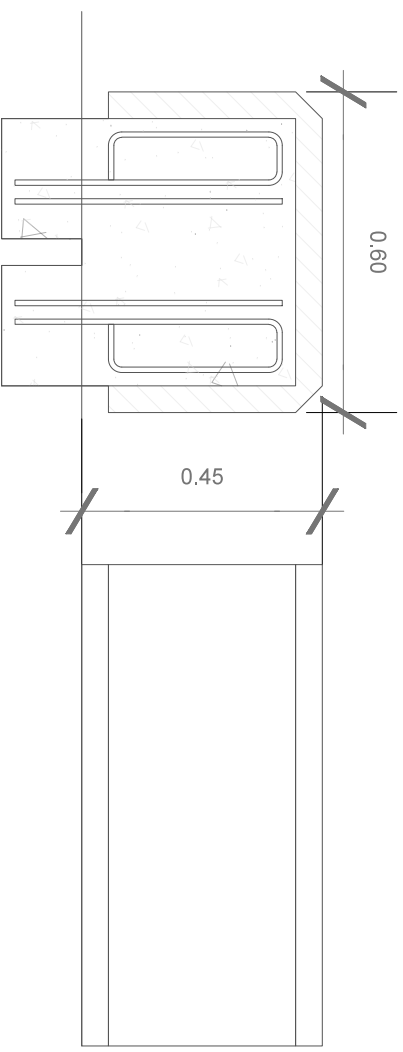
"Nuevo espacio verde y parqueización en Parque Eva Peron y Plaza de la Memoria, Remedios de Escalada"
EQUIPAMIENTO
esc.: 1:10

D1 - DETALLE BANCO CURVO

PLANTA (esc.:1:200)



CORTE (esc.:1:10)



VISTA (esc.:1:10)

Características

El banco curvo de Hº Aº creado in situ, terminación con cemento alisado.

MEDIDAS: 50 x 50 (cm)

TERMINACION: Gris

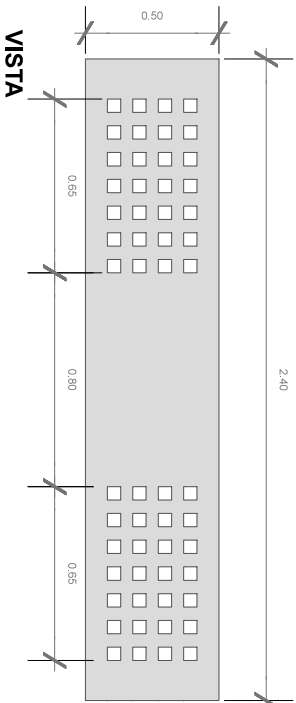




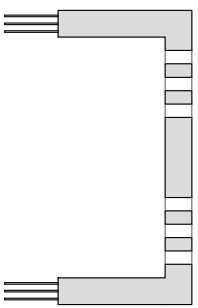
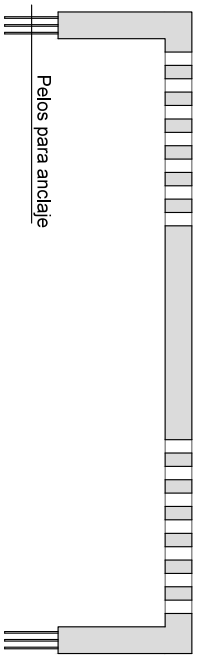
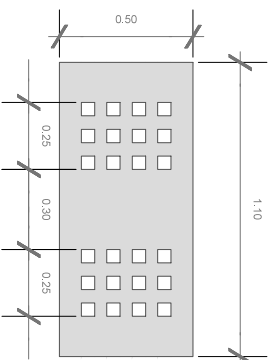
"Nuevo espacio verde y parqueización en Parque Eva Peron y Plaza de la Memoria, Remedios de Escalada"
EQUIPAMIENTO
esc.: 1:20

D2 - DETALLE BANCO TIPO "SAN FERNANDO" DE DURBAN

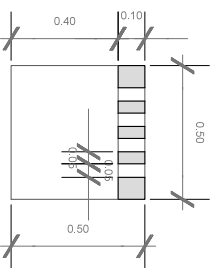
PLANTA



VISTA



CORTE



Características

El banco San Fernando es una pieza de Hº Aº con el asiento perforado por tramos que permite la adecuada evacuación del agua de lluvia. Tiene la singularidad de jugar con los llenos y vacíos en su asiento. Es un elemento, abstracto de tamaño considerado que ordena el espacio. El tamaño reducido del banco San Fernando da prestancia incluso a los espacios pequeños.

MEDIDAS: 240 x 50 x 50 (cm) ; 110 x 50 x 50 (cm)

PESO: 384 Kg

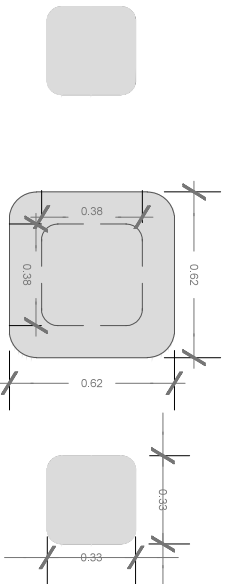
TERMINACION: Gris



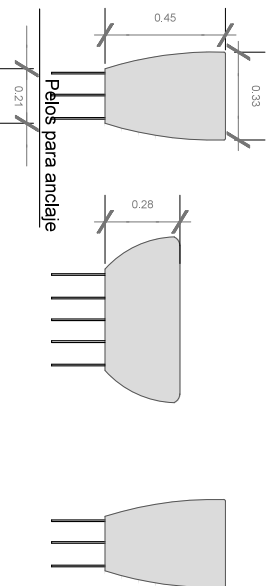
"Nuevo espacio verde y parquización en Parque Eva Peron y Plaza de la Memoria, Remedios de Escalada"
EQUIPAMIENTO
esc.: 1:10

D2 - DETALLE CONJUNTO MESA Y BANCOS
TIPO "TIMBAL" DE DURBAN

PLANTA



VISTA



Características

El juego de sala Timbal incorpora una mesa de centro para crear un espacio de sala de estar al aire libre. La morfología refuerza el lenguaje de diseño compuesto por la forma de bloque transformada por la curvatura característica del Timbal.

MEDIDAS: Mesa: 62 x 38 x 28 (cm)

Banco: 33 x 21,5 x 45 (cm)

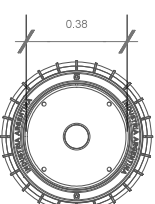
PESO: Mesa: 217 kg.

Banco: 98 kg

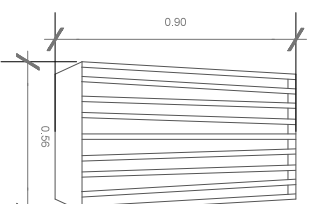
TERMINACION: Gris

D3 - DETALLE CESTO TIPO
"INSIGNIA" DE MOLO URBANO

PLANTA



VISTA



Características

BASE: Hormigón premoldeado y reforzado

ESTRUCTURA: SAE 1010

ARO SUPERIOR: Fundición de hierro gris.

MEDIDAS: Diámetro 56cm. Altura 90cm

PESO: 70 Kg

CAPACIDAD: 95 litros

TERMINACION: Hormigón encerado. Pintura políester en polvo termiconvertible.

ANCLAJE: Sobre soldado liso con 4 tornillos de 1/2" X 3" y anclaje químico o tirafondos.

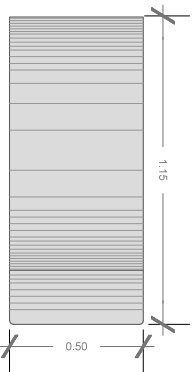




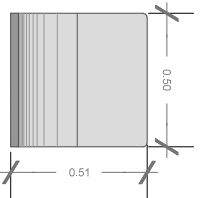
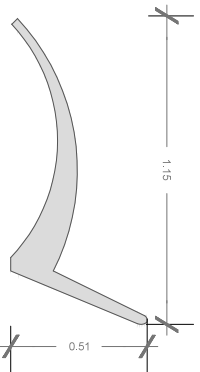
"Nuevo espacio verde y parquización en Parque Eva Peron y Plaza de la Memoria, Remedios de Escalada"
EQUIPAMIENTO
esc.: 1:10

D4 - DETALLE BANCO TIPO "FITIA" DE MATERIALITICA

PLANTA



VISTA



Características

Hormigón armado pulido, acabado con dos manos de resinas acrílicas.

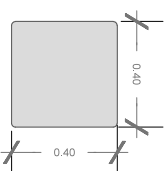
MEDIDAS: 115 x 50 x 51 (cm)

PESO: 107Kg

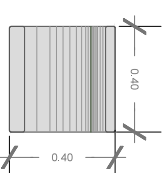
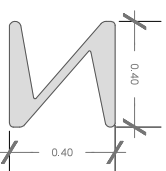
TERMINACION: Gris

D5 - DETALLE BANCO "ZETO" DE MATERIALITICA

PLANTA



VISTA



Características

Hormigón armado pulido, acabado con dos manos de resinas acrílicas.

MEDIDAS: 40 x 40 x 40 (cm)

PESO: 65 Kg

TERMINACION: Gris

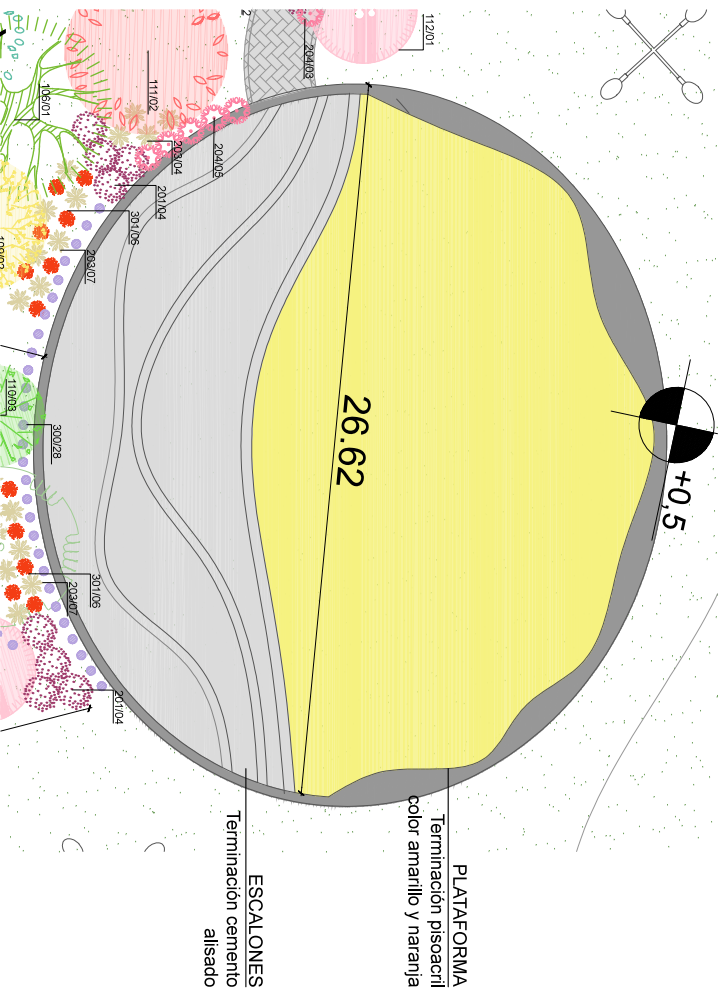


"Nuevo espacio verde y parqueización en Parque Eva Peron y Plaza de la Memoria, Remedios de Escalada"

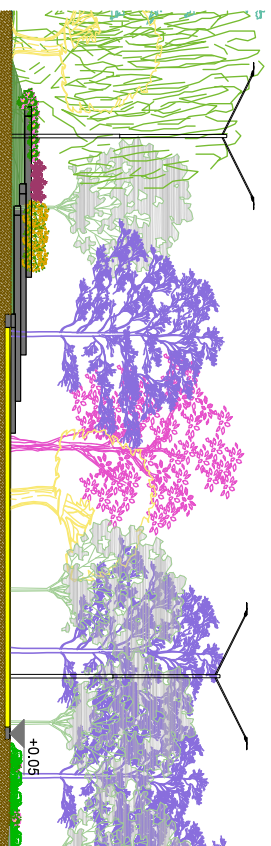
PLATAFORMA DE EVENTOS

esc.: 1:200

PLANTA



VISTA



Características

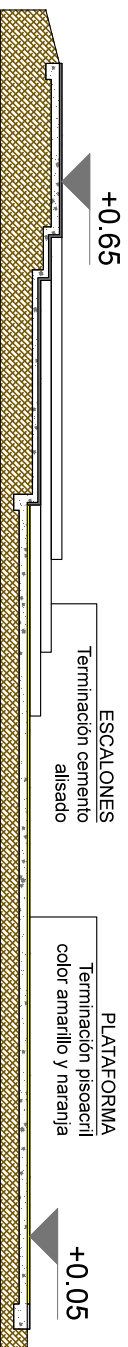
Plataforma de eventos realizada en hormigón mado in situ.

Terminaciones:

Plataforma: Pisosacril, color amarillo y naranja.

Escalones: Cemento alisado.

CORTE
esc 1:100

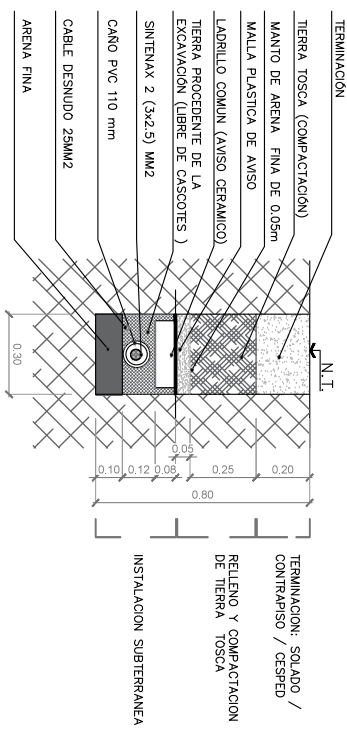
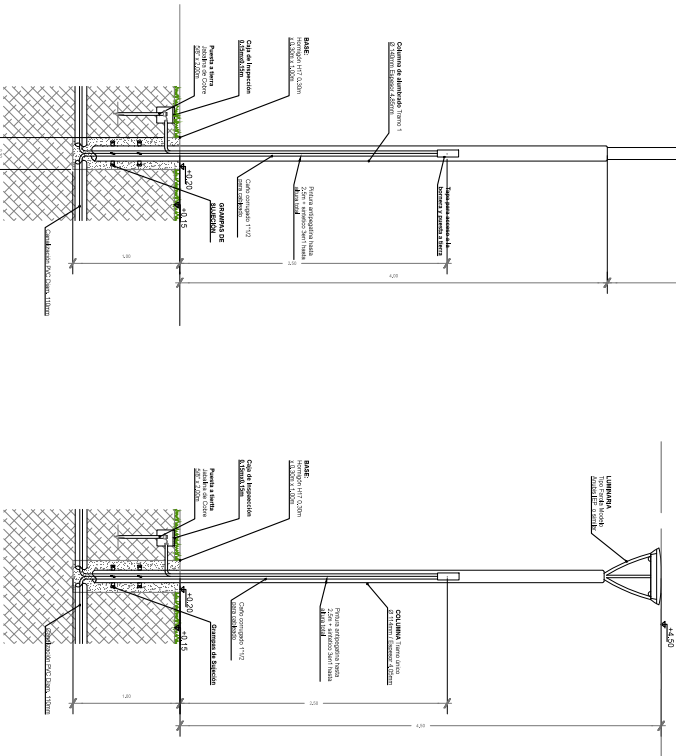
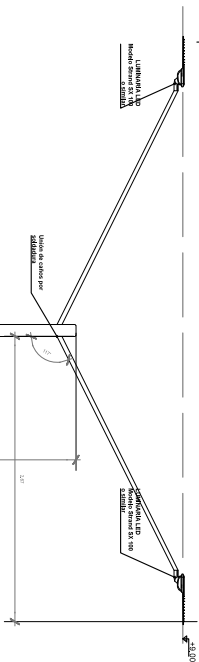




"Nuevo espacio verde y parqueización en Parque Eva Peron y Plaza de la Memoria, Remedios de Escalada"

LUMINARIAS

esc.: 1:50



Canalización eléctrica

esc. 1:20

DIMENSIONES		
H	ALTURA TOTAL	8.000 MM
H1	LONGITUD TRAMO 1	4.000 MM
H2	LONGITUD TRAMO 2	4.000 MM
Ø 1	DIAMETRO TRAMO 1	140 MM.
Ø 2	DIAMETRO TRAMO 2	114 MM.
III	ACOMETIDA SUBTERRÁNEA	
T	EMPOTRAMIENTO 1000 mm	
I	BOCA DE REGISTRO	

Pintura antipegatina hasta 2.5m + sintético 3en1 hasta altura tota

Columna de iluminación

esc. s/e

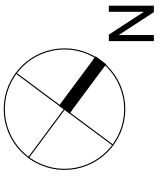
Columna de iluminación 9m
esc. 1:50

Columna de iluminación 4.5m
esc. 1:50



"Nuevo espacio verde y parquización en Parque Eva Peron y Plaza de la Memoria, Remedios de Escalada"

PLANO GENERAL
esc.: 1:500



cantero
conterro limite
de la cancha
con herbaceos

Bancos
con plantas
atras

Bancos
con plantas
atras

Zona superficie
6000m² de

Bancos
con plantas
atras

Sendero
no consolidado
con arboles

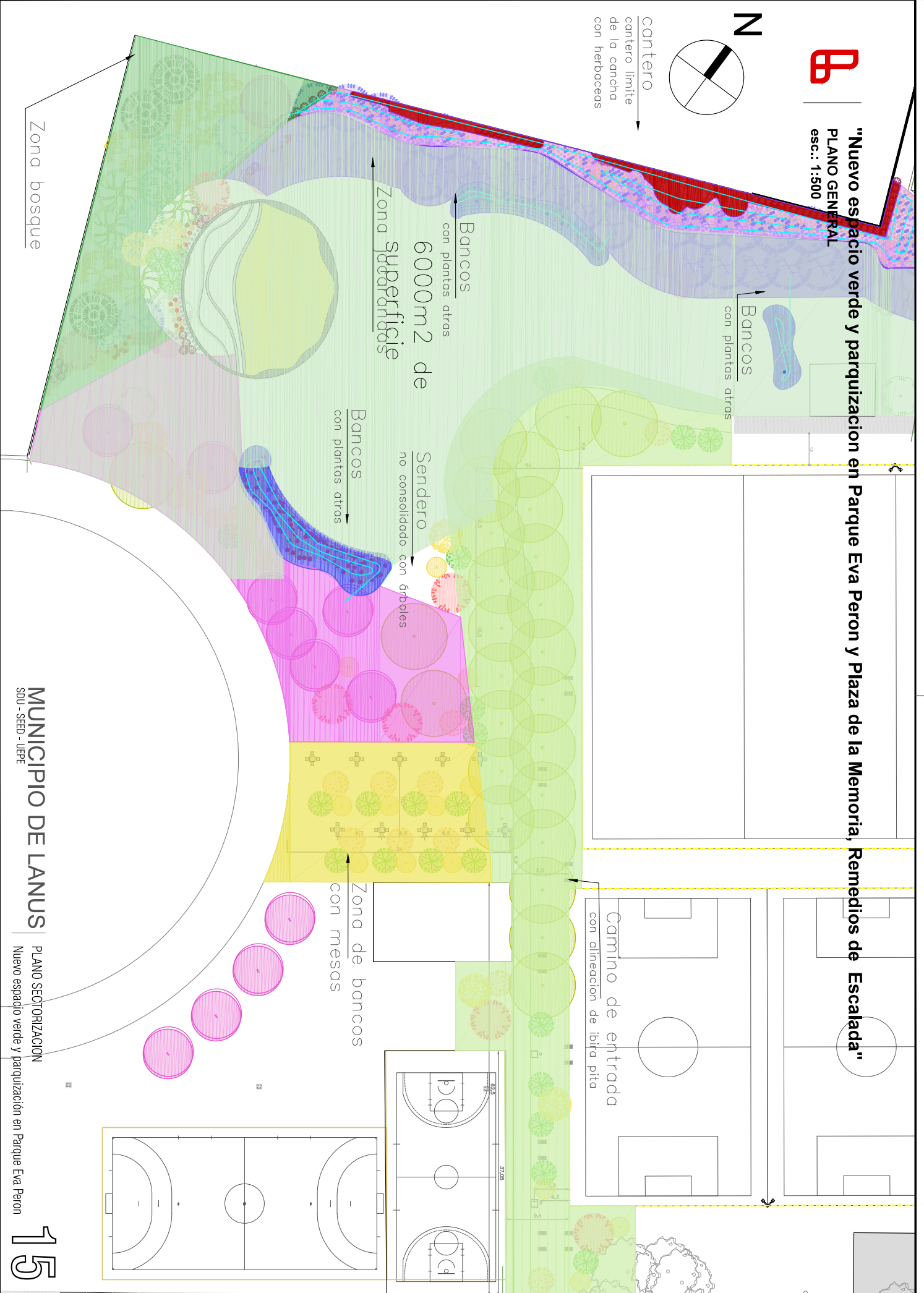
Zona de bancos
con mesas

Camino de entrada
con alineación de ibira pita

Zona bosque

MUNICIPIO DE LANÚS
SDU - SEED - UEPPE

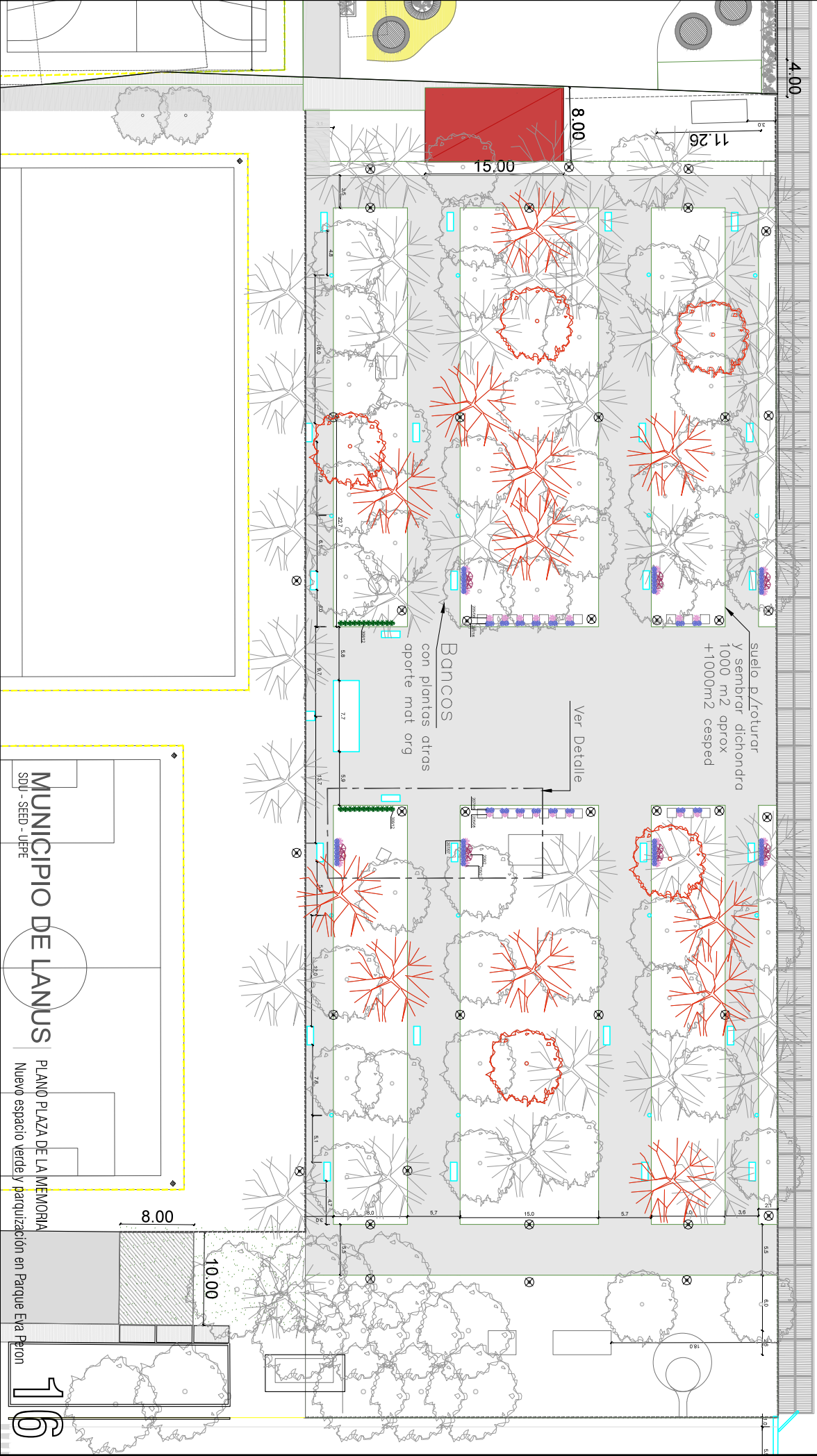
PLANO SECTORIZACION
Nuevo espacio verde y parquización en Parque Eva Peron





"Nuevo espacio verde y parquización en Parque Eva Peron y Plaza de la Memoria, Remedios de Escalada"
PLANO PLAZA DE LA MEMORIA
esc.: 1:500

ARBÓLES en rojo para poda de aclareo y limpieza. =18



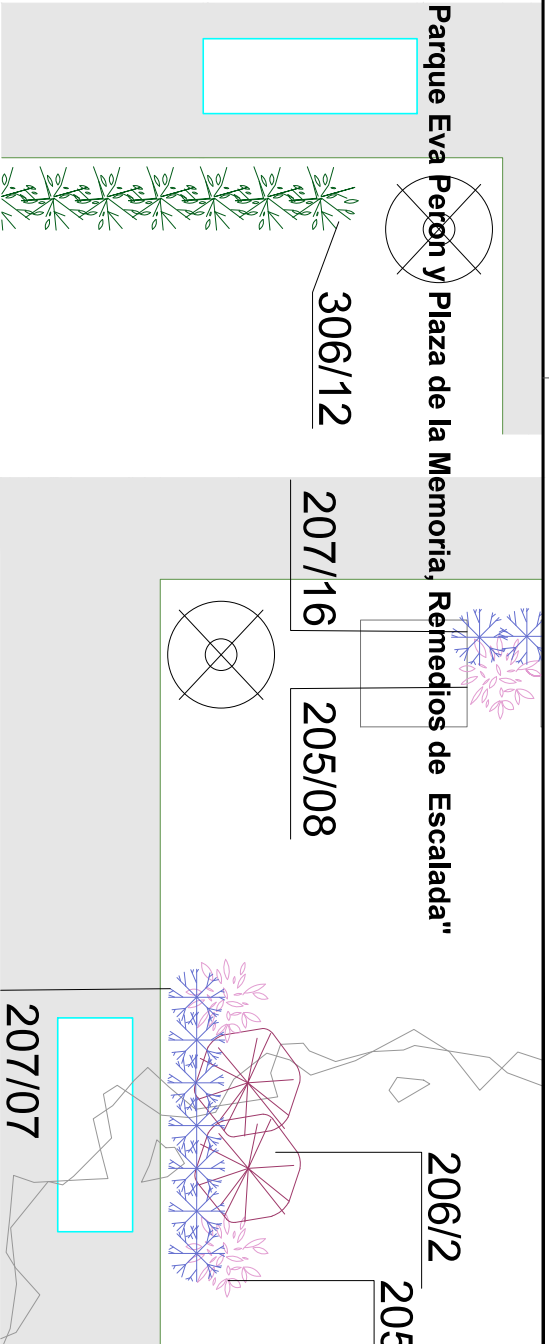
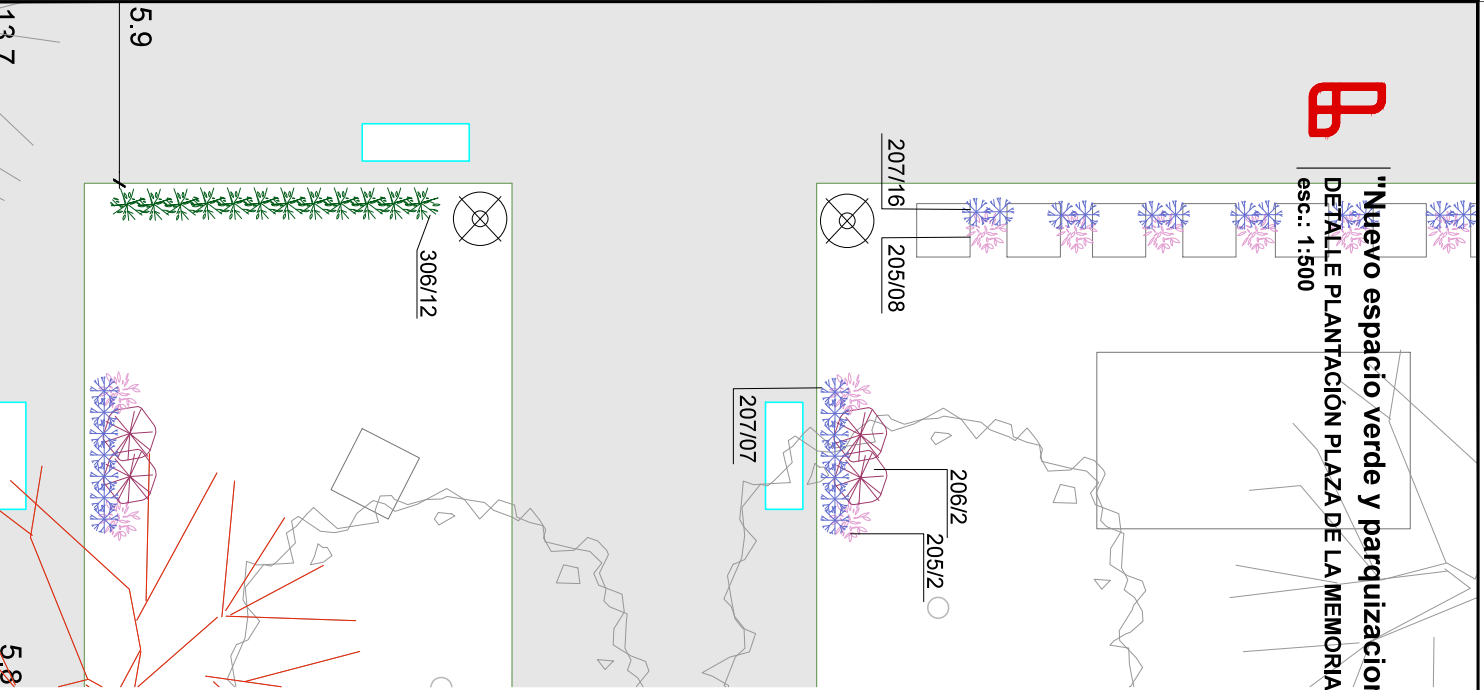
MUNICIPIO DE LANUS
SDU - SEED - UPEPE

PLANO PLAZA DE LA MEMORIA
Nuevo espacio verde y parquización en Parque Eva Peron

16



"Nuevo espacio verde y parqueización en Parque Eva Perón y Plaza de la Memoria, Remedios de Escalada"
 DETALLE PLANTACIÓN PLAZA DE LA MEMORIA
 esc.: 1:500



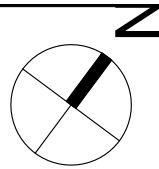
CRITERIO DE PLANTACIÓN
PILARES: plantar de forma centrada *Spiraea* con *Ceratostigma*, adelante, en primer plano.
BANCOS: Detras plantar de forma centrada una primera línea de *Ceratostigma* con *Abelias* centradas atras a 0.5m y a los lados finalizar con *Abelias*.
ENTRADA: en fila plantar *Euryops* a 0.5m de distancia entre si.
 Roturar suelo antes de plantar, aporte de Materia Orgánica o compost y finalizar con chips como cobertura en la base.

PLAZA DE LA MEMORIA

CÓDIGO	NOMBRE CIENTIFICO	ENVASE	DIÁMETRO	ALTURA	GRAFISMO
205	<i>Spiraea cantoniensis</i>	E04	0.8 m	1 m	
206	<i>Abelia grandiflora</i>	E03	0.9 m	1.2 m	
207	<i>Ceratostigma plumbaginoides</i>	E03	0.5 m	0.5 m	
306	<i>Euryops chrysanthemoides</i>	E03	0.5 m	0.8 m	



"Nuevo espacio verde y parquización en Parque Eva Peron y Plaza de la Memoria, Remedios de Escalada"
PLANO SIEMBRA CESPED
esc.: 1:500



6000m² de
superficie

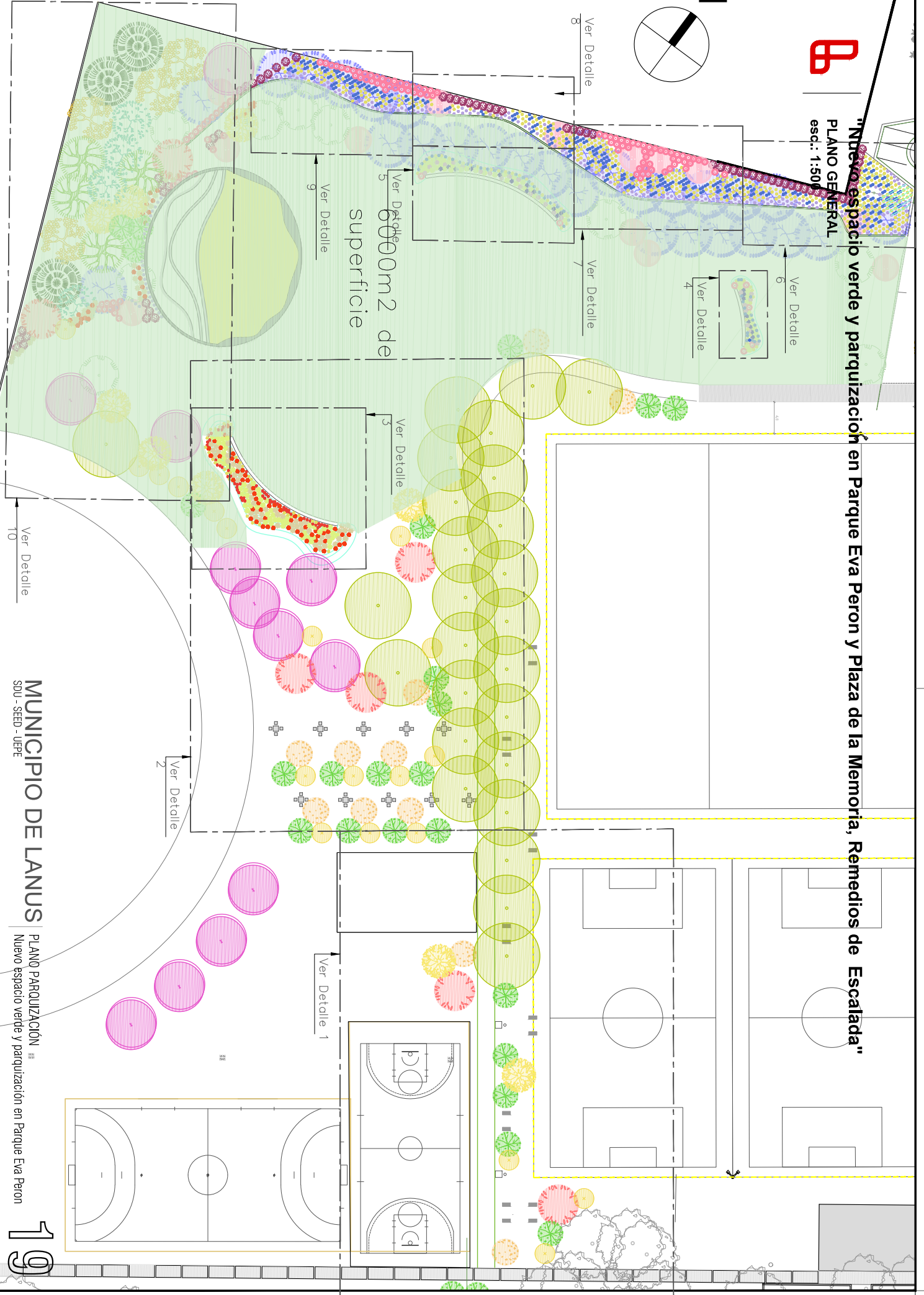
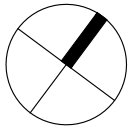


MUNICIPIO DE LANUS
SDU - SEED - UEPE

PLANO SIEMBRA CESPED
Nuevo espacio verde y parquización en Parque Eva Peron



"Nuevo espacio verde y parqueización en Parque Eva Peron y Plaza de la Memoria, Remedios de Escalada"
PLANO GENERAL
esc.: 1:500



6000m2 de superficie

Ver Detalle 9

Ver Detalle 5

Ver Detalle 8

Ver Detalle 7

Ver Detalle 6

Ver Detalle 4

Ver Detalle 3

Ver Detalle 10

Ver Detalle 2

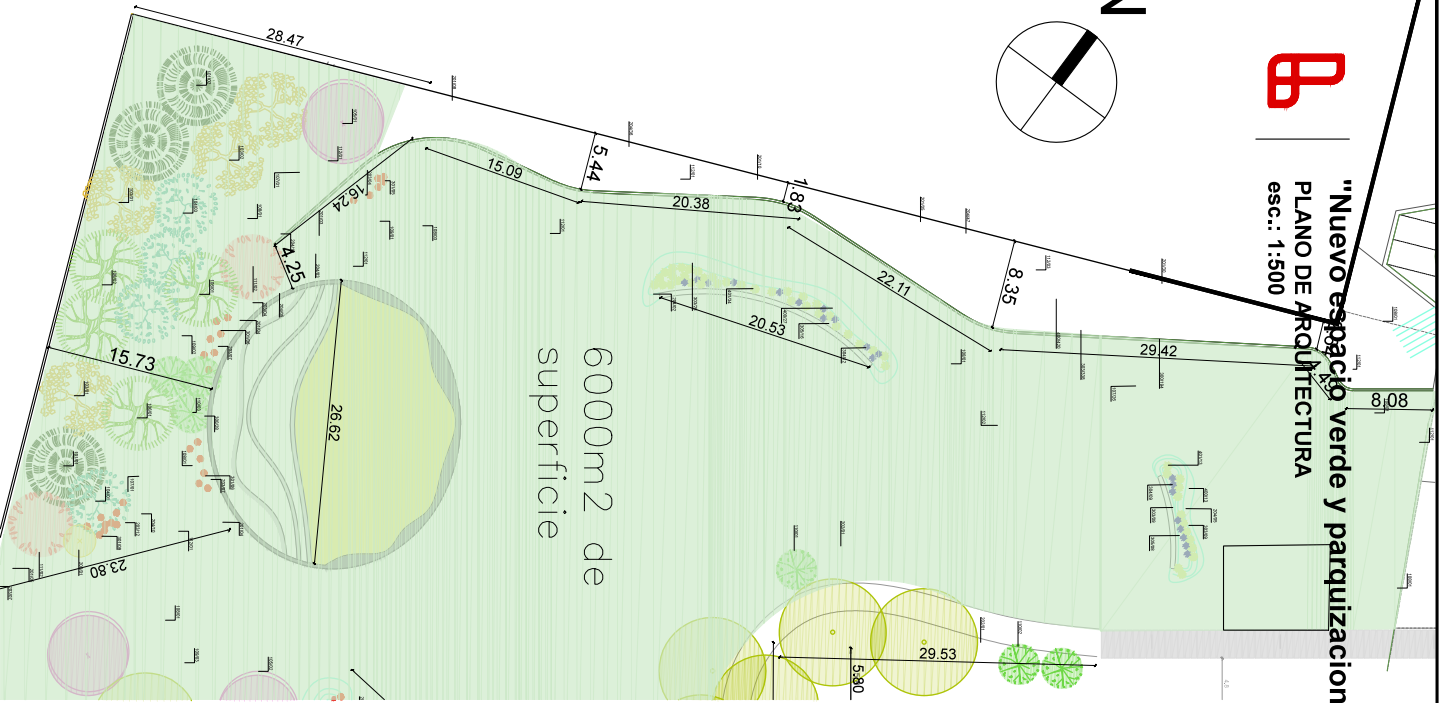
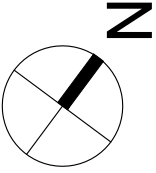
Ver Detalle 1

MUNICIPIO DE LANUS
SDU - SEED - UPEPE

PLANO PARQUIZACIÓN
Nuevo espacio verde y parqueización en Parque Eva Peron



"Nuevo espacio verde y parqueización en Parque Eva Peron y Plaza de la Memoria, Remedios de Escalada"
PLANO DE ARQUITECTURA
esc.: 1:500





"Nuevo espacio verde y parqueizacion en Parque Eva Peron"

IMAGENES





"Nuevo espacio verde y parqueización en Parque Eva Peron"

IMAGENES





"Nuevo espacio verde y parqueización en Parque Eva Peron"

IMAGENES





"Nuevo espacio verde y parqueización en Parque Eva Peron" IMAGENES





"Nuevo espacio verde y parqueización en Parque Eva Peron"

IMAGENES





"Nuevo espacio verde y parqueización en Parque Eva Peron" IMAGENES





"Nuevo espacio verde y parqueizacion en Parque Eva Peron"

IMAGENES





"Nuevo espacio verde y parqueización en Parque Eva Peron" IMAGENES





"Nuevo espacio verde y parqueizacion en Parque Eva Peron" IMAGENES





"Nuevo espacio verde y parqueización en Parque Eva Peron" IMAGENES



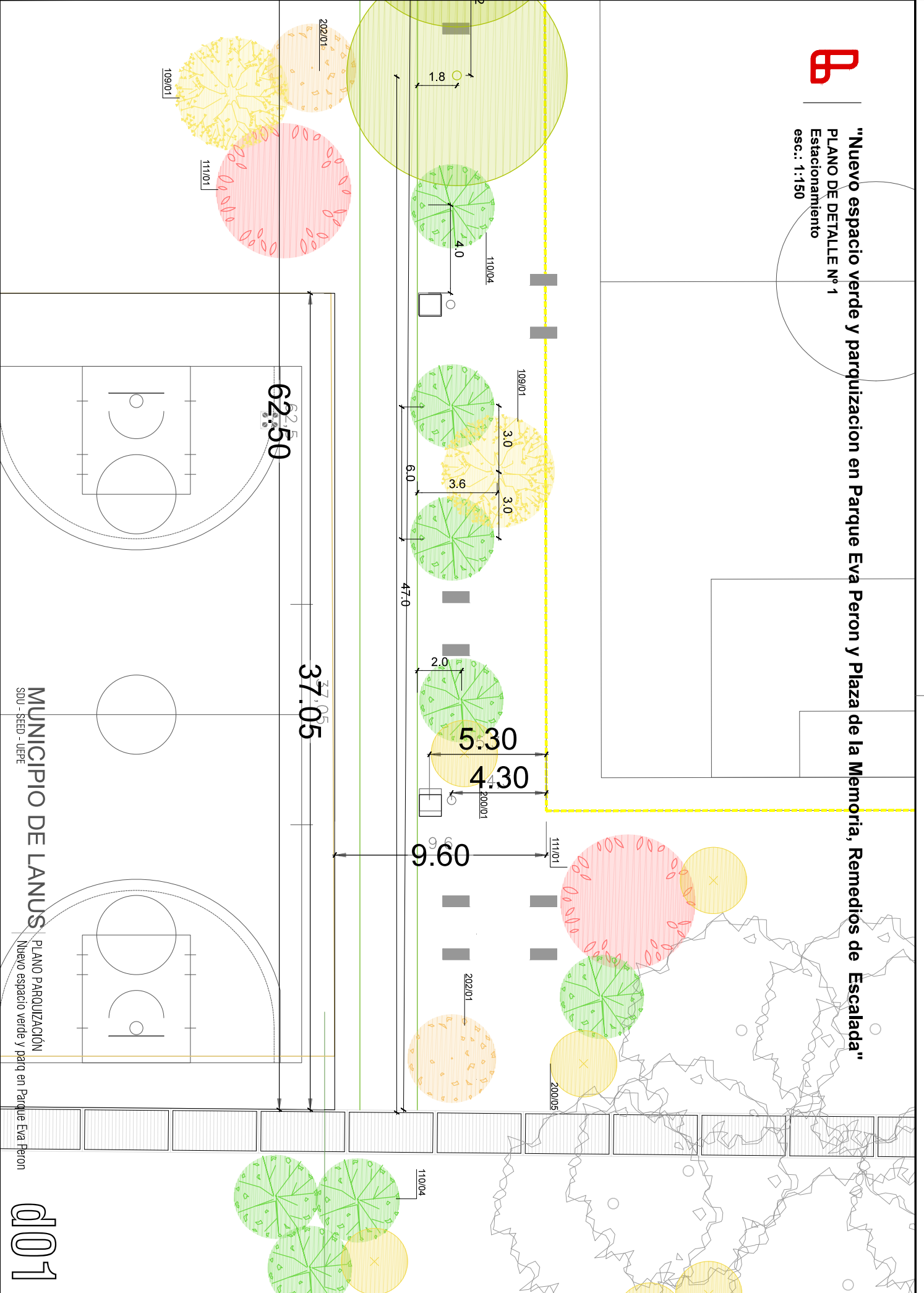


"Nuevo espacio verde y parqueizacion en Parque Eva Peron" IMAGENES





"Nuevo espacio verde y parqueización en Parque Eva Peron y Plaza de la Memoria, Remedios de Escalada"
PLANO DE DETALLE N° 1
Estacionamiento
esc.: 1:150



MUNICIPIO DE LANUS
SDU - SEED - UEPPE
PLANO PARQUIZACIÓN
Nuevo espacio verde y párq en Parque Eva Peron

601



"Nuevo espacio Verde y parqueización en Parque Eva Peron y Plaza de la Memoria, Remedios de Escalada"

PLANO DE DETALLE N° 2
esc.: 1:200

5.80

16.00

16.50

16.50

31.40

10.70

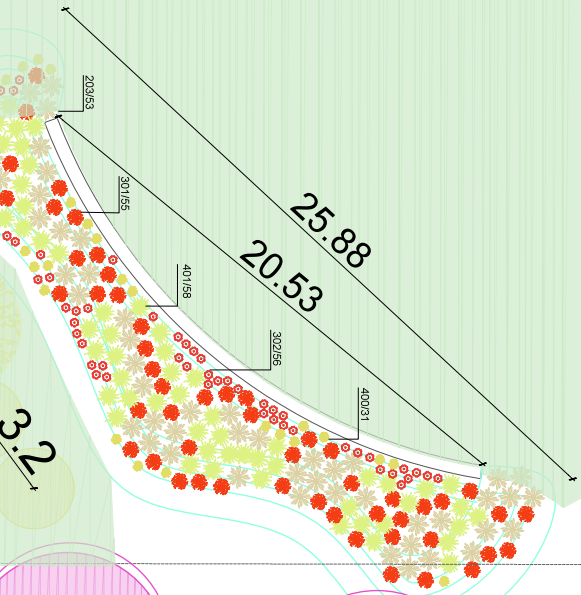
6.70

34.00

6.70

131.89

6.90



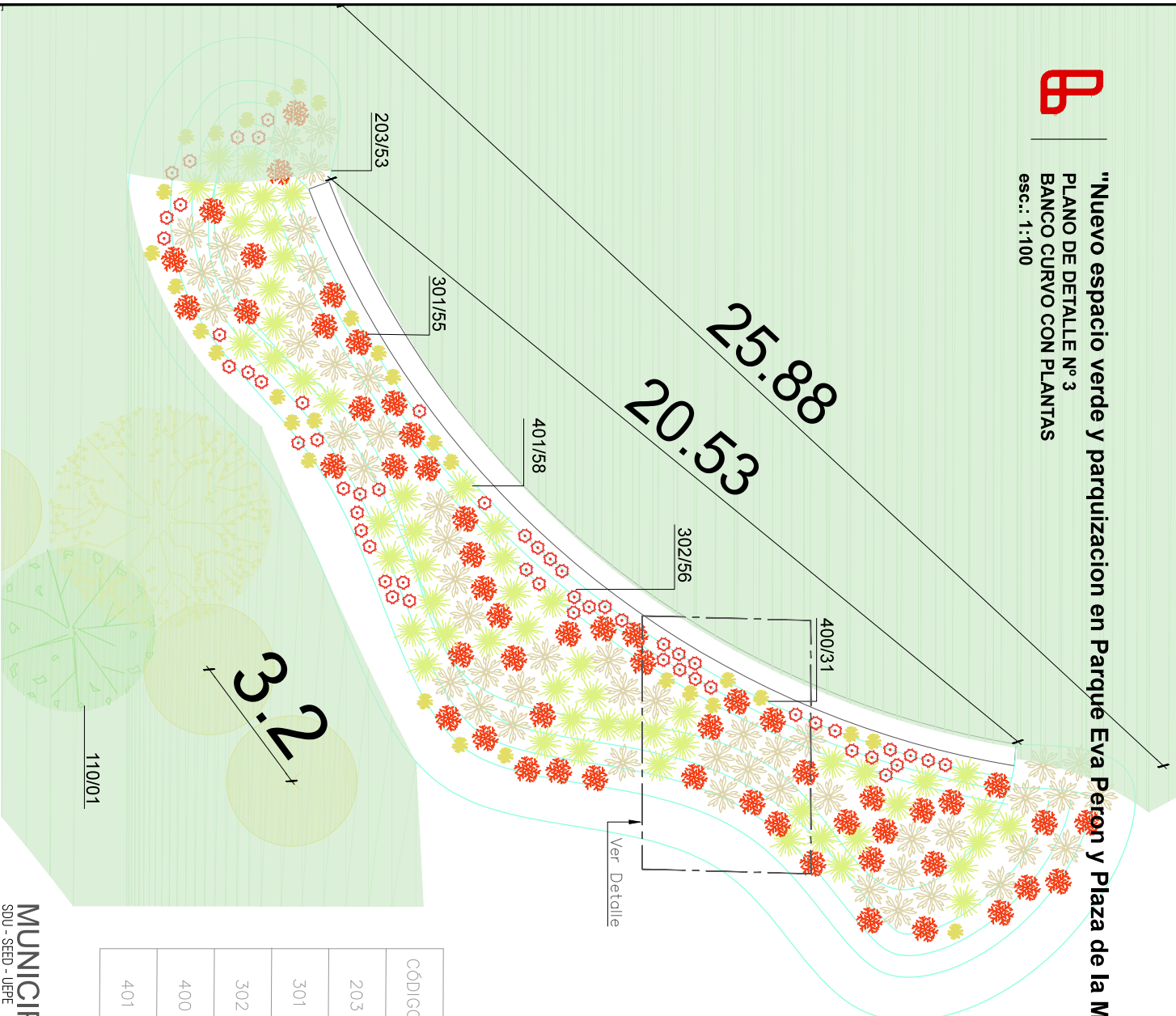
Los lapachos
plantados
actualmente en este
área se redistribuyen

MUNICIPIO DE LANÚS PLANO PARQUEIZACIÓN
SDU - SEED - UEPF Nuevo espacio verde y parq en Parque Eva Peron

d02



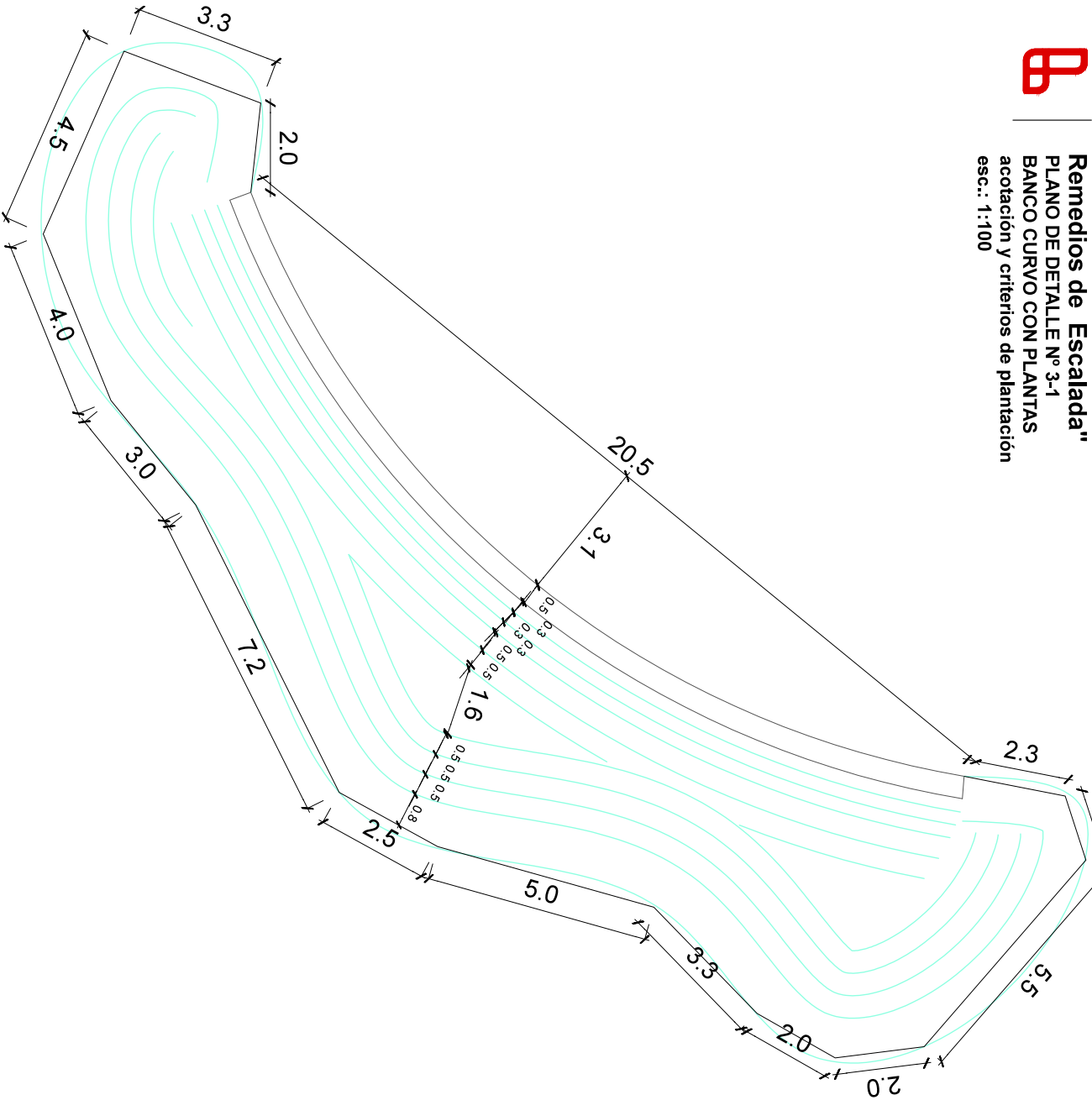
"Nuevo espacio verde y parquización en Parque Eva Perón y Plaza de la Memoria, Remedios de Escalada"
PLANO DE DETALLE N° 3
BANCO CURVO CON PLANTAS
esc.: 1:100



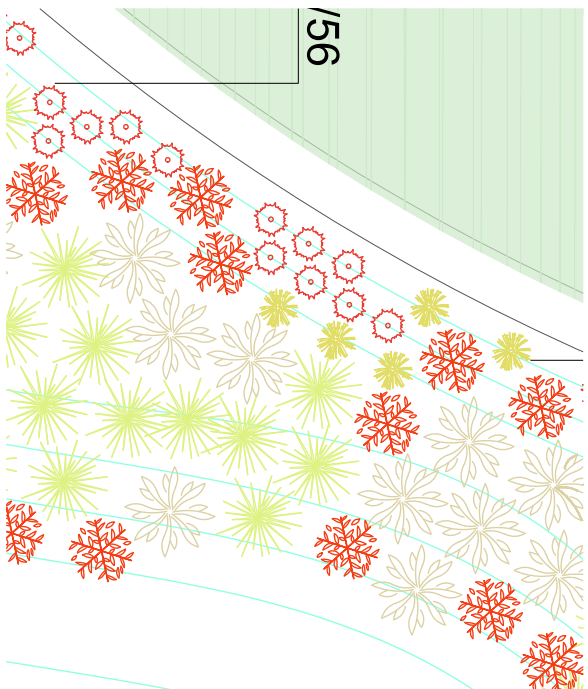
CÓDIGO	NOMBRE CIENTIFICO	ENVASE	DIÁMETRO	ALTURA	GRATISMO
203	Bacharis spicata	E03	1 m	0.8 m	
301	Dicliptera tweediana	E04	0.6 m	0.8 m	
302	Glandularia peruviana	M12	0.3 m	0.3 m	
400	Nassella tenuísima	E03	0.5 m	0.5 m	
401	Melica macro	E03	0.8 m	0.8 m	



**"Nuevo espacio verde y parqueización en Parque Eva Perón y Plaza de la Memoria,
Remedios de Escalada"**
PLANO DE DETALLE N° 3-1
BANCO CURVO CON PLANTAS
 acotación y criterios de plantación
 esc.: 1:100



DETALLE X
 esc.: 1:50



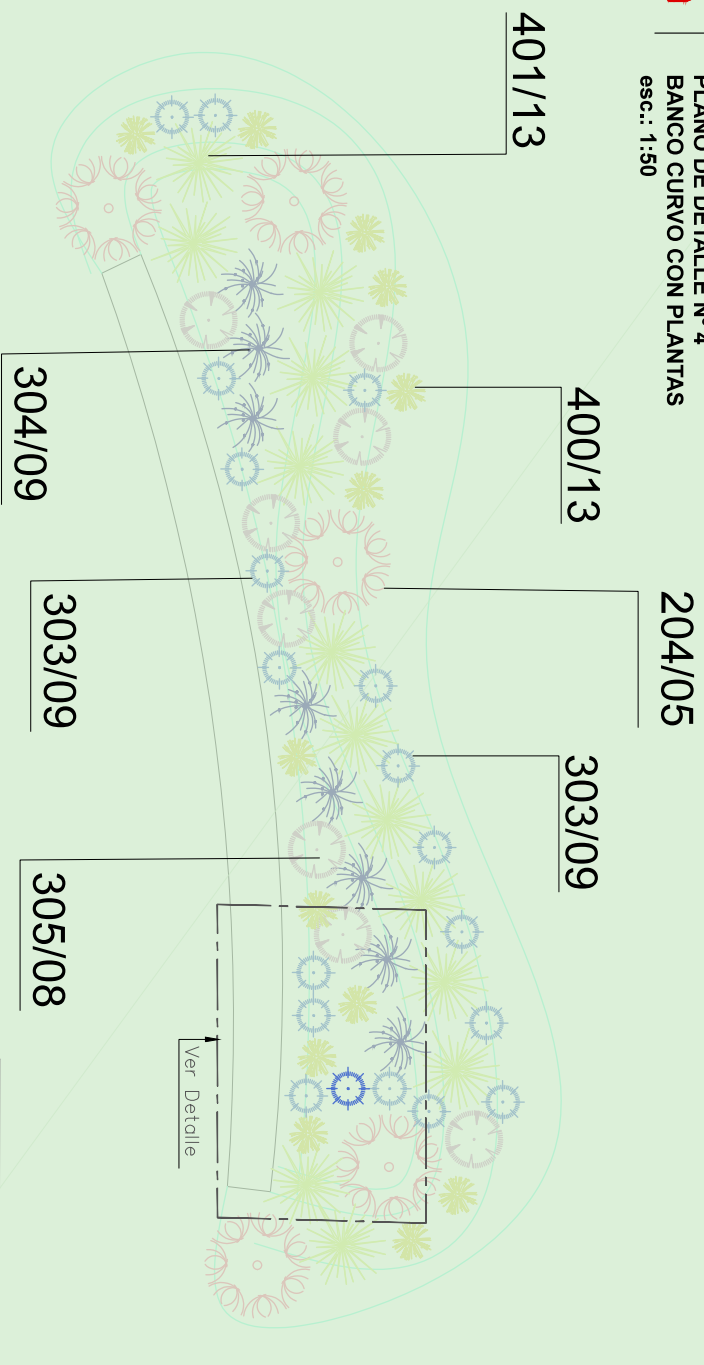


"Nuevo espacio verde y parquización en Parque Eva Peron y Plaza de la Memoria, Remedios de Escalada"

PLANO DE DETALLE N° 4

BANCO CURVO CON PLANTAS

esc.: 1:50



CRITERIO DE PLANTACIÓN

Distancia de plantación entre líneas: variables. La altura del cantero sube 40 cm (casi a la altura del banco). Se arman las cotas de nivel siguiendo plano d 04-1.

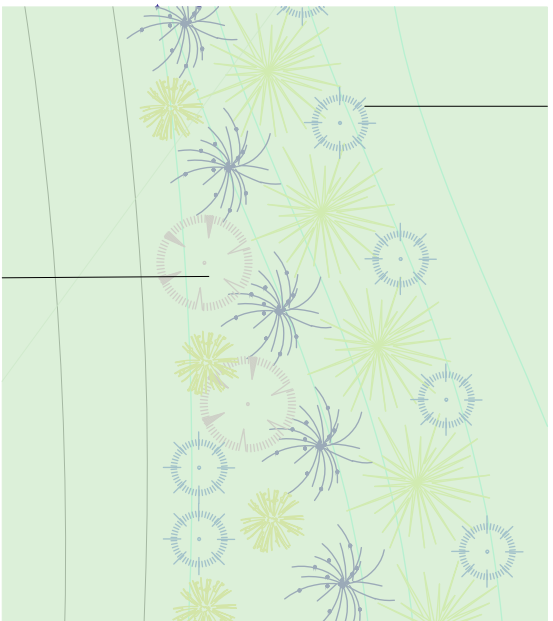
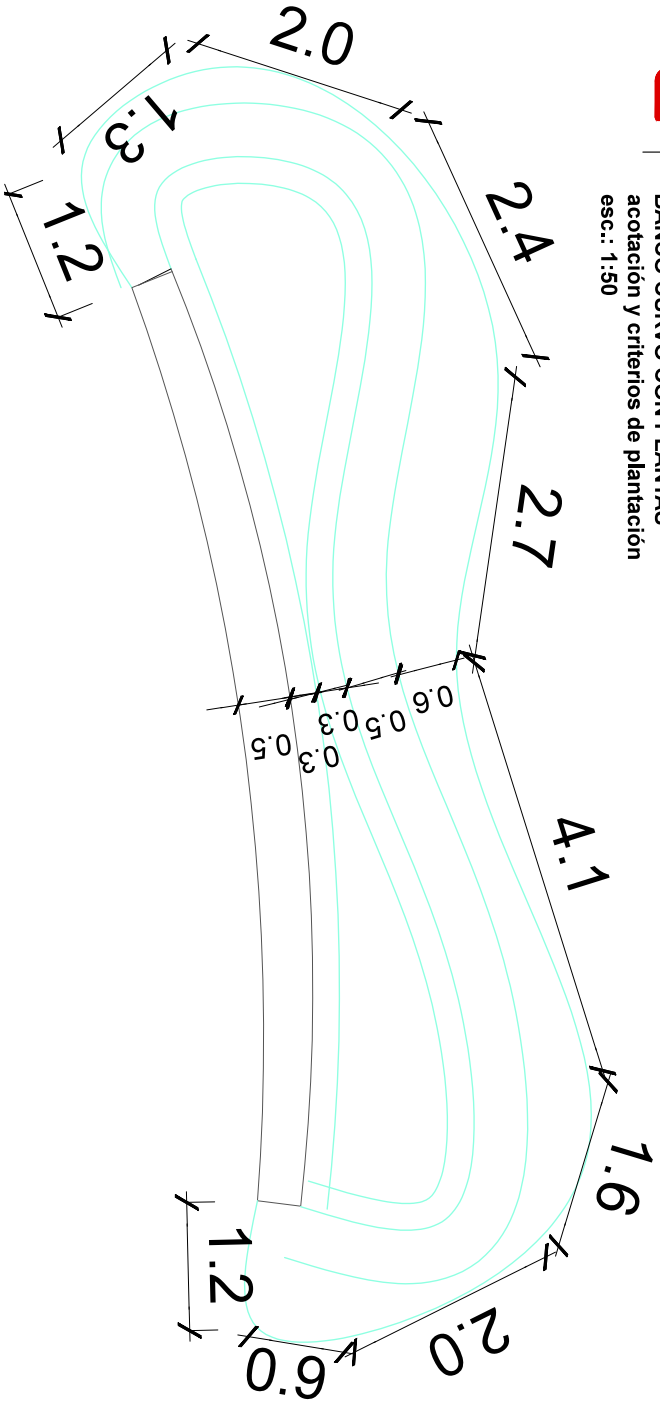
Distancia entre plantas: 0,8m en general para la parte trasera. Aumenta la densidad cerca del baco a 0,4m entre plantas. Se colocan de forma alterna todas menos las Sphaeranceas que se colocan en las esquinas y en el centro atrás.

Se debe armar una contención de hormigón de 10cm de altura, en forma de cordón, en los límites exteriores del cantero para contener la tierra y que no se lave.

CÓDIGO	NOMBRE CIENTIFICO	ENVASE	DIÁMETRO	ALTURA	GRAFISMO
204	<i>Sphaeralcea bonariensis</i>	E04	1 m	0,8 m	
303	<i>Verbena bonariensis</i>	E03	0,4 m	0,8 m	
304	<i>Perovskia</i> sp.	E03	0,6 m	1,2 m	
305	<i>Gaura</i> sp.	E03	0,6 m	0,6 m	
400	<i>Nassella tenuiflora</i>	E03	0,5 m	0,5 m	
401	<i>Melica macro</i>	E03	0,8 m	0,8 m	



"Nuevo espacio verde y parqueización en Parque Eva Peron y Plaza de la Memoria, Remedios de Escalada"
PLANO DE DETALLE N° 4-1
BANCO CURVO CON PLANTAS
 acotación y criterios de plantación
 esc.: 1:50



DETALLE X
 esc.: 1:50

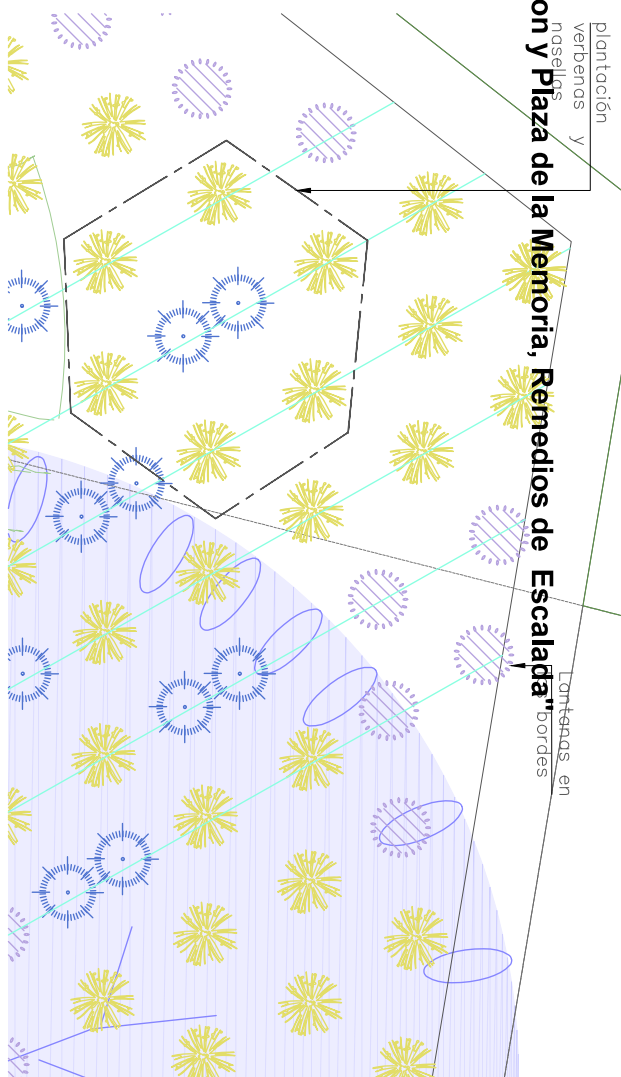
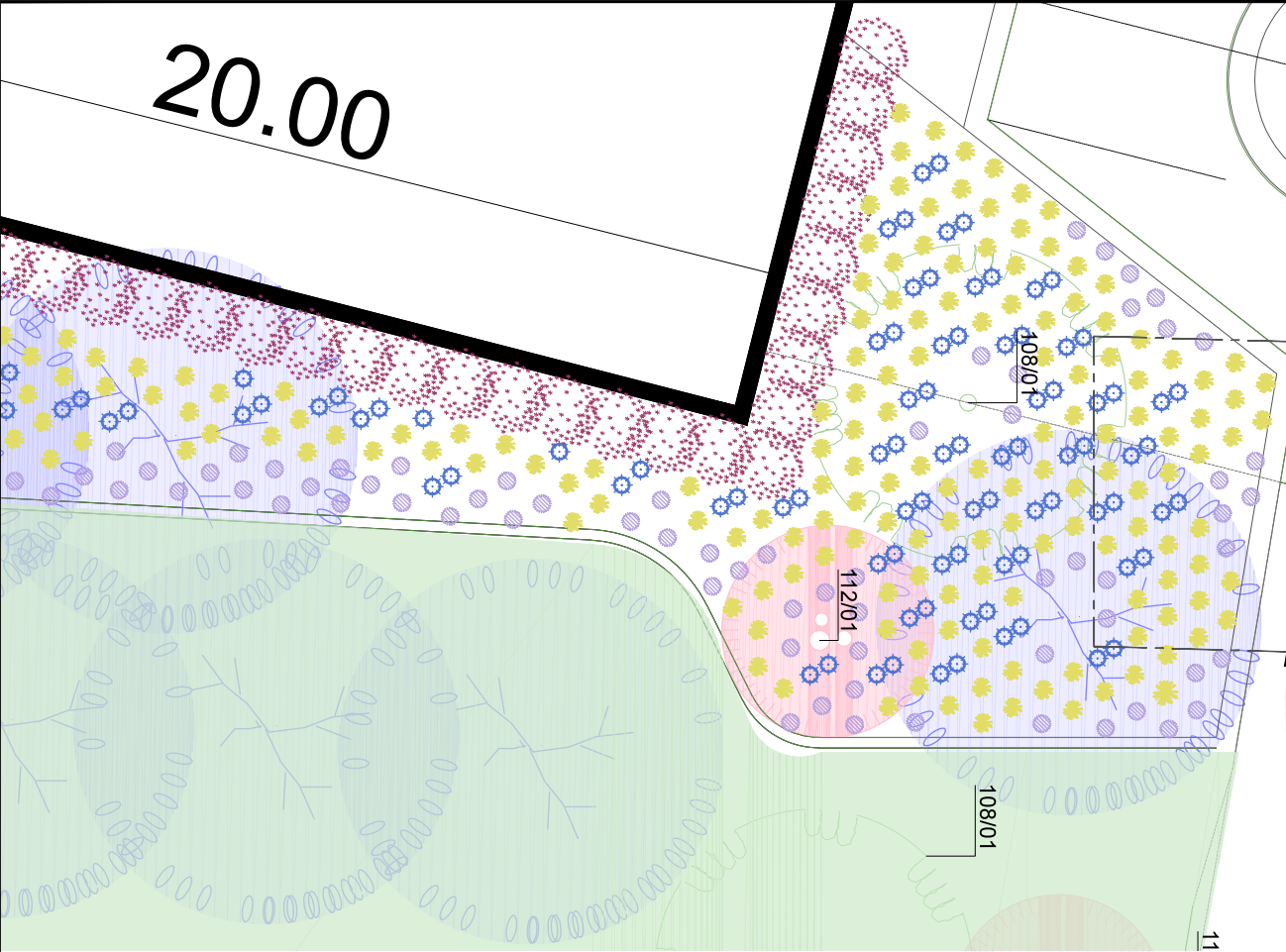


"Nuevo espacio verde y parqueización en Parque Eva Peron y Plaza de la Memoria, Remedios de Escalada"

PLANO DETALLE N°6

esc.: 1:100

Ver Detalle



CRITERIO DE PLANTACIÓN

Líneas guía de plantación cada 0,6m (distancia entre líneas).
 Distancia entre plantas: *Nassella* y *Lantana* = 0,7m *Verbena* 0,4m.
 Lantanas se colocan en grupos de a 5 mínimo en los bordes del cantero y en la base de los árboles.
 Nassellas se colocan de a grupos, respetando las distancias y en el centro colocar las verbenas.

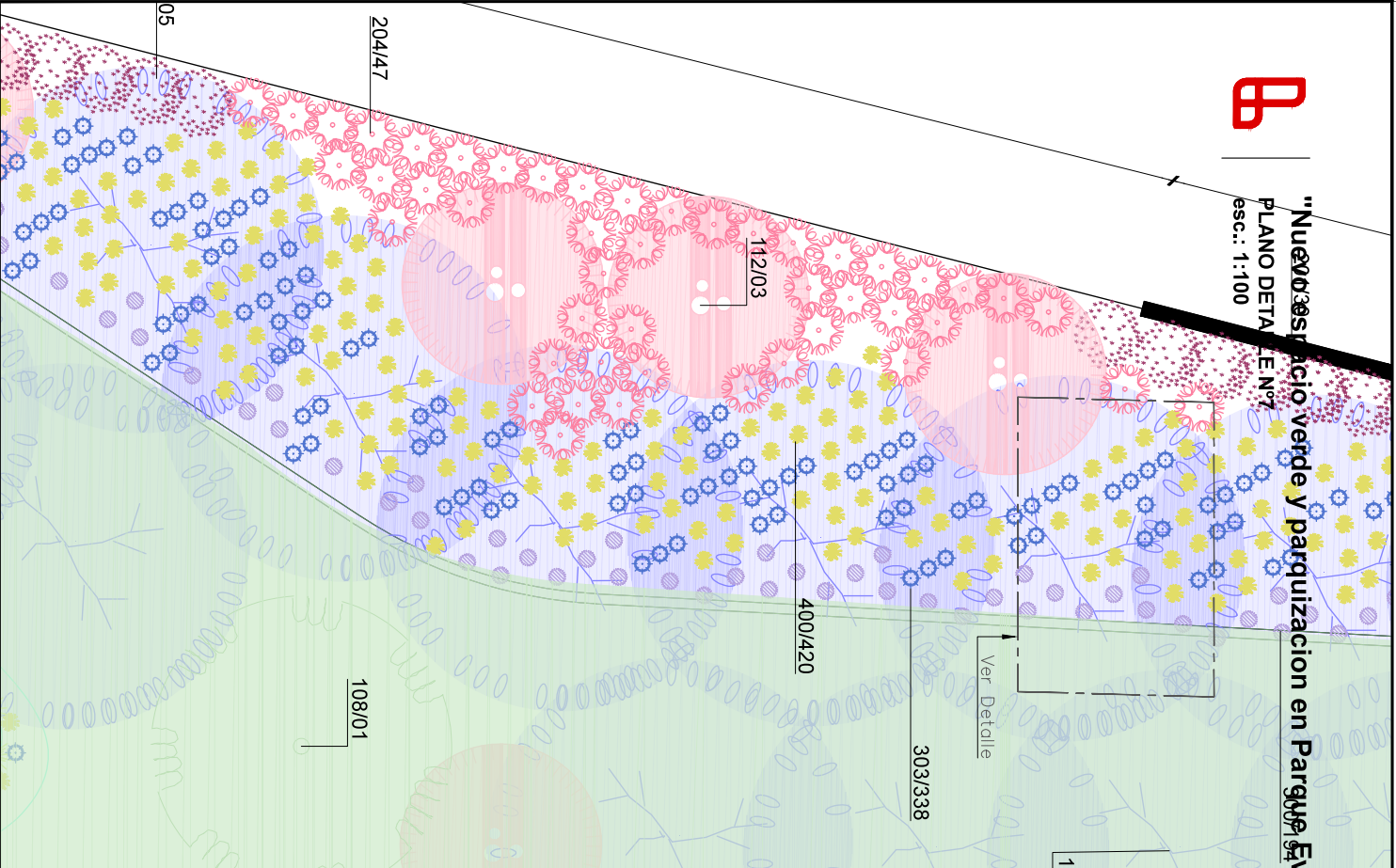
Especies del cantero

CÓDIGO	NOMBRE CIENTIFICO	ENVASE	DIAMETRO	ALTURA	GRAFISMO
107	Jacarandá mimosifolia	E20	7 m	14 m	
108	Blepharocdylx salicifolius	E15	6 m	15 m	
112	Bauhinia Candicans	E10	4 m	8 m	
201	Dodonea viscosa	EO&urpurea m		1,2 m	
204	Sphaeralcea bonariensis	EO4	1 m	0,8 m	
300	Lantana montevidensis	M12	0,4 m	0,6m	
303	Verbena bonariensis	EO3	0,4 m	0,8 m	
400	Nassella tenuisima	EO3	0,5 m	0,5 m	



"Nuevos espacios verde y parquización en Parque Eva Perón y Plaza de la Memoria, Remedios de Escalada"

PLANO DETALLE N°7
esc.: 1:100



CRITERIO DE PLANTACIÓN

Verbena: 0.4m distancia entre plantas con líneas guía de plantación cada 0.6m (distancia entre líneas).
Lantana: se colocan en grupos en los bordes del cantero. 0.7m dist entre plantas.
Nasella: se colocan de a grupos a una dist entre plantas de 0.7m, se crean manchones que se alternan con las Verbenas.
FONDO: el fondo se cubre con alineación de *Dodonea* (dist de plantación 1m entre plantas) y luego de *Spaeralcea*. Estas últimas se meten en cantero cuando se planta *Bauhinia*.

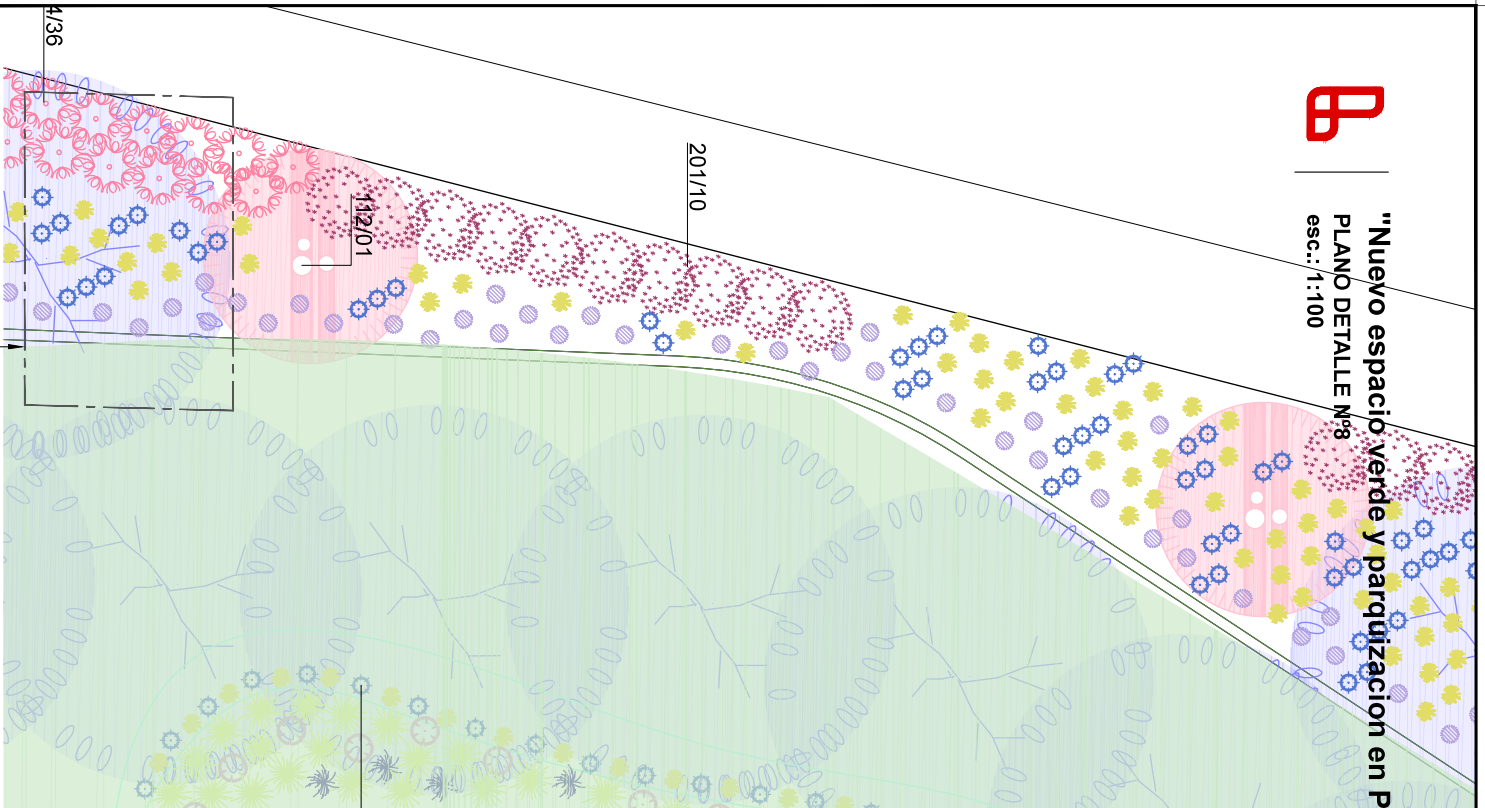
Especies del cantero

CÓDIGO	NOMBRE CIENTIFICO	ENVASE	DIAMETRO	ALTURA	GRAFISMO
107	Jacarandá mimosaefolia	E20	7 m	14 m	
108	Blepharocalyx salicifolius	E15	6 m	15 m	
112	Bauhinia Cordicans	E10	4 m	8 m	
201	Dodonea viscosa	E08	4 m	1.2 m	
204	Sphaeralcea bonariensis	E04	1 m	0.8 m	
300	Lantana montevidensis	M12	0.4 m	0.6m	
303	Verbena bonariensis	E03	0.4 m	0.8 m	
400	Nasella tenuisima	E03	0.5 m	0.5 m	



"Nuevo espacio verde y parquización en Parque Eva Peron y Plaza de la Memoria, Remedios de Escalada"

PLANO DETALLE N°8
esc.: 1:100



CRITERIO DE PLANTACION

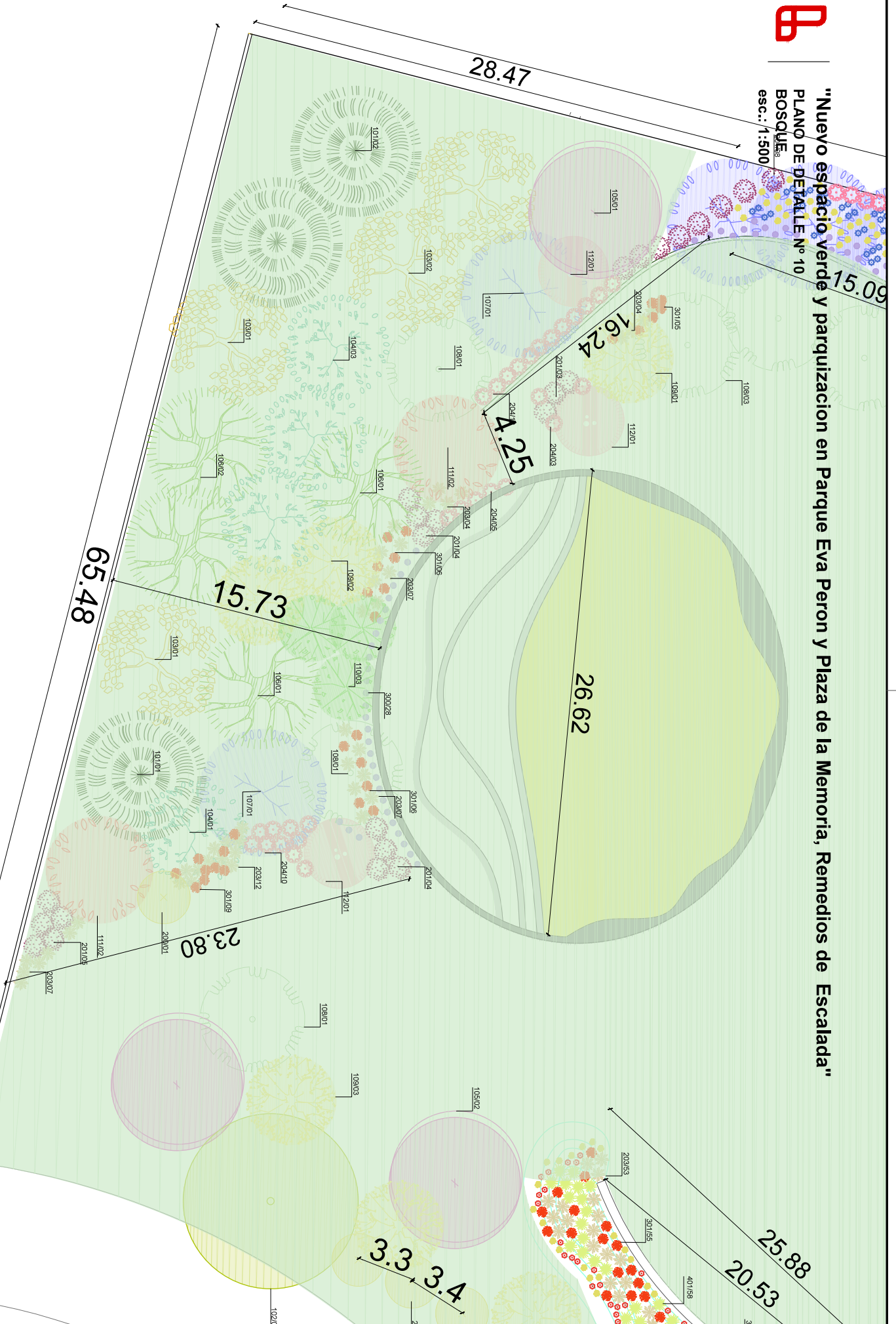
Lineas guía de plantación cada 0,6m (distancia entre lineas).
Distancia entre plantas: *Nassella* y *Lantana* = 0,7m *Verbena* 0,4m.
Lantanas se colocan en grupos en los bordes del cantero
Nassellas se colocan de a grupos, respetando las distancias, se crean manchones que se alternan con las *Verbenas*.
FONDO: el fondo se cubre con *allineación de Spaeralcea* (dist de plantacion 1m entre plantas y entre filas)

Especies del cantero

CÓDIGO	NOMBRE CIENTIFICO	ENVASE	DIAMETRO	ALTURA	GRATISMO
107	<i>Jacarandá mimrosifolia</i>	E20	7 m	14 m	
108	<i>Blepharocalyx salicifolius</i>	E15	6 m	15 m	
112	<i>Bauhinia Cordicans</i>	E10	4 m	8 m	
201	<i>Dodonaea viscosa</i>	E08/urpurea m		1,2 m	
204	<i>Sphaeralcea bonariensis</i>	E04	1 m	0,8 m	
300	<i>Lantana montevidensis</i>	M12	0,4 m	0,6m	
303	<i>Verbena bonariensis</i>	E03	0,4 m	0,8 m	
400	<i>Nassella tenuissima</i>	E03	0,5 m	0,5 m	



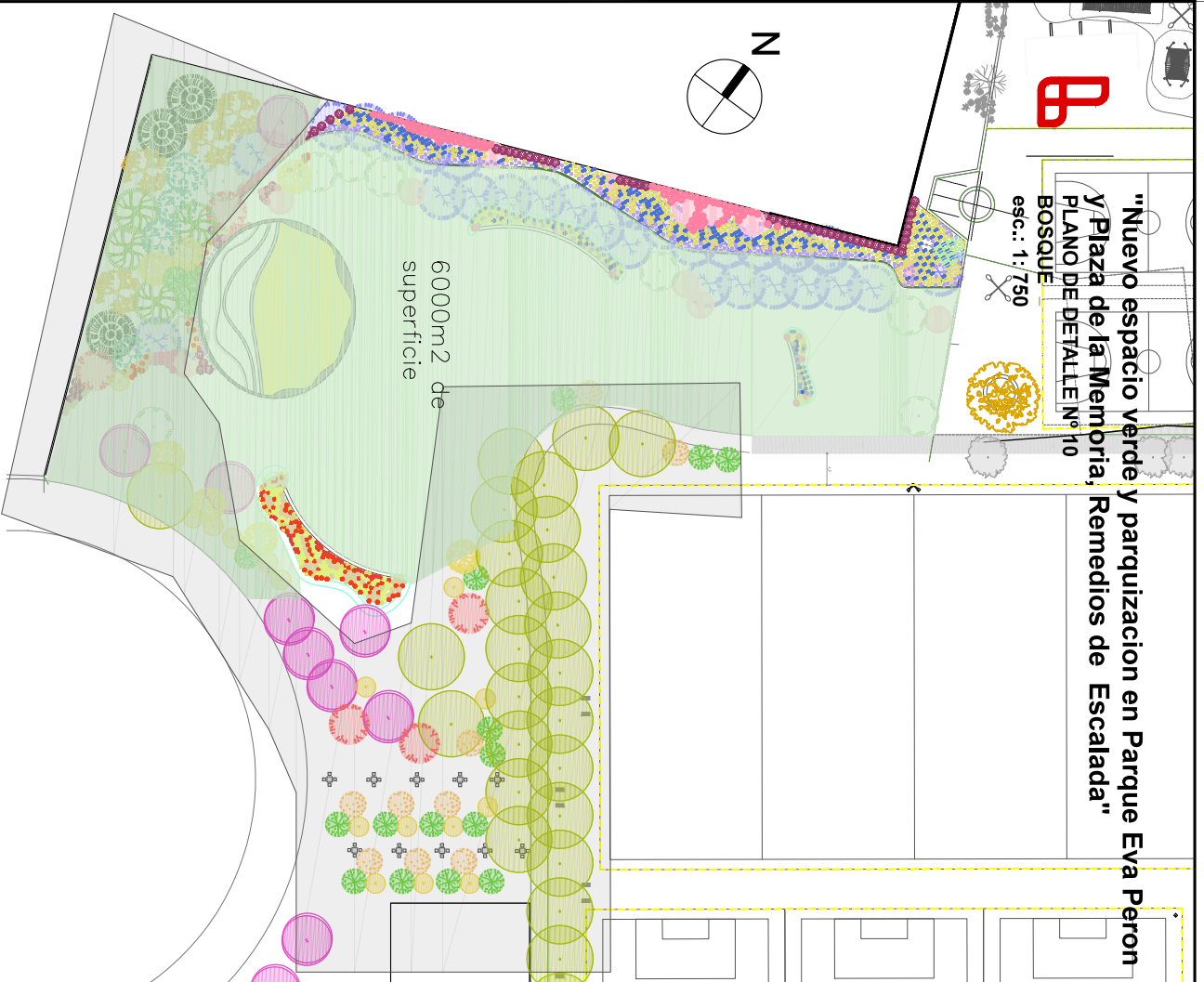
"Nuevo espacio verde y parquizacion en Parque Eva Peron y Plaza de la Memoria, Remedios de Escalada"
PLANO DE DETALLE N° 10
BOSQUE
esc.: 1:500



MUNICIPIO DE LANUS
SDU - SEED - UEPE

PLANO PARQUIZACION
Nuevo espacio verde y parq en Parque Eva Peron

d10



Especies de la entrada, sendero y zona bosque

CÓDIGO	NOMBRE CIENTIFICO	ENVASE	DIÁMETRO	ALTURA	GRAFISMO
101	Araucaria angustifolia	E20	8 m	25 m	
102	Ibirá pitá	E20	8 m	15 m	
103	Grevillea robusta	E20	7 m	20 m	
104	Eucaliptus cinerea	E20	6 m	15 m	
105	Handroanthus impetiginosus	Transportado	7 m	14 m	
106	Salix humboldtiana	E20	6 m	14 m	
107	Jacarandá mimosfolia	E20	7 m	14 m	
108	Blepharocalyx salicifolius	E15	6 m	15 m	
109	Acacia caven	E15	4 m	10 m	
110	Tecoma stans	E20	3 m	8 m	
111	Erythrina crista-galli	E20	6 m	8 m	
112	Bauhinia Candicans	E10	4 m	8 m	
200	Senna corymbosa	E10	3 m	6 m	
201	Dodonea viscosa	E03aurpure	m	1,2 m	
202	Caesalpinia gilesii	E10	4 m	7 m	
203	Bacharis spicata	E03	1 m	0,8 m	
204	Sphaeralcea bonariensis	E04	1 m	0,8 m	
300	Lantana montevidensis	M12	0,4 m	0,6m	
301	Dicliptera tweediana	E04	0,6 m	0,8 m	



**MUNICIPIO DE LANUS
SECRETARIA DE DESARROLLO URBANO
SUBSECRETARIA DE ARQUITECTURA E INFRAESTRUCTURA
DIRECCION DE OBRAS DE ARQUITECTURA**

**OBRA: "NUEVO ESPACIO VERDE Y PARQUIZACION EN PARQUE EVA PERON Y PLAZA DE LA
MEMORIA – REMEDIOS DE ESCALADA"**

PLANILLA DE COTIZACIÓN



MUNICIPIO DE LANÚS
SECRETARÍA DE DESARROLLO URBANO
SUBSECRETARÍA DE OBRAS DE ARQUITECTURA E INFRAESTRUCTURA
DIRECCIÓN DE OBRAS DE ARQUITECTURA

OBRA: "Nuevo espacio verde y parquización en Parque Eva Peron y Plaza de la Memoria, Remedios de Escalada"

ITEMS	DESCRIPCION	UNIDAD	CANTIDAD	PRECIO \$	
				UNTARIO	TOTAL
1 TRABAJOS PRELIMINARES y COMPLEMENTARIOS					
1.1	Limpieza y retiro de elementos ajenos. Obrador. Cartel de obra, cerco de obra y señalización. Energía eléctrica. Agua de construcción. Equipos y herramientas. Metodología de trabajo. Organización y replanteo. Planos conforme a obra. Proyecto	gl	1		\$ -
SUBTOTAL ITEM					\$ 0.00
2 DEMOLICION					
2.1	Retiro de elementos interferentes	gl	1		\$ -
2.2	Retiro de tabiques premoldeados de Hormigon	gl	1		\$ -
2.3	Demolicion de Pavimento H"A" para posterior parquizacion. Incluye carga y retiro de escombros.	m2	300		\$ -
2.4	Demolicion de Pavimento H"A" para ejecucion de caminos. Incluye carga y retiro de escombros.	m2	185		\$ -
2.5	Demolicion muro mamposteria existente (Incluye encadenado)	m3	10.575		\$ -
2.6	Retiro de alambrado existente	gl	1		\$ -
SUBTOTAL ITEM					\$ 0.00
3 MOVIMIENTO DE SUELO					
3.1	Desmonte de terreno natural, limpieza y nivelacion. Incluye carga y retiro con camion. Esp 15 cm	m3	1302		\$ -
3.2	Desmonte de terreno natural, limpieza y nivelacion. Incluye carga y retiro con camion. Esp 20 cm para caminos de Intertrabado	m3	192.8		\$ -
3.3	Desmonte de terreno natural, limpieza y nivelacion. Incluye carga y retiro con camion. Esp 20 cm para sector anfiteatro	m3	64		\$ -
3.4	Aporte de tosca y apisonado para ejecucion de solado anfiteatro	m3	64		\$ -
SUBTOTAL ITEM					\$ 0.00
4 HORMIGON ARMADO					
4.1	Hormigon armado escalones sector anfiteatro	m3	4.96		\$ -
4.2	Bancos de hormigon armado in situ terminacion alisado, Incluye estructura de fijacion.	m3	15		\$ -
SUBTOTAL ITEM					\$ 0.00
5 SOLADOS					
5.1	Solado Hormigon alisado 8 cm esp _Sector Plataforma multieventos	m2	502		\$ -
5.2	Solado intertrabado s/arena mod. Unikret tipo Blokret .Incluye subbase y manto de arena_SECTOR CAMINOS	m2	964		\$ -
SUBTOTAL ITEM					\$ 0.00
6 INSTALACION SANITARIA y RIEGO					
6.1	Sistema de riego, Incluye Perforacion, Bomba de 2 HP, Tendido, acoples rapidos, etc para riego de toda la superficie	gl	1		\$ -
6.1	Provision de Agua fria de red para 3 bebederos, Incluye tanque cisterna, bomba presurizadora, gabinete enterrado.	gl	1		\$ -
6.2	Provision y colocacion de bebederos tipo "Rectangular" de Durban o similar	u	3		\$ -
SUBTOTAL ITEM					\$ 0.00
7 PINTURA					
7.1	Pintura solado Tipo Pisoacril _Plataforma Multieventos	m2	312		\$ -
7.2	Pintura en equipamiento mesas y bancos existentes	gl	1		\$ -
7.3	Antioxido y Esmalte sintetico sobre postes iluminacion (nuevos y existentes). Incluye pintura antipegatina hasta 2,5 m	u	21		\$ -
7.4	Pintura latex exterior en Vivienda Herrero	m2	138		\$ -
SUBTOTAL ITEM					\$ 0.00
8 INSTALACION ELECTRICA					
8.1	Tablero eléctrico principal, secundario y puesta a tierra. Incluye gabinete, llaves y tendido.	gl	1		\$ -
8.2	Provision y colocacion cable subteraneo 2x6	ml	400		\$ -
8.3	Provision y colocacion cable LAPE desde Pilar existente a tendido nuevo. Incluye postes.	ml	50		\$ -
8.4 Iluminacion					
8.4.1	Provision y colocacion de luminarias led tipo Anubis Simon incluye caño y tendido.	u	17		\$ -
8.4.2	Provision y colocacion de 4 luminarias led tipo Margarita Artefacto Led SX100 Strand o similar. incluye caño y tendido. H=9 m	u	3		\$ -
SUBTOTAL ITEM					\$ 0.00
9 EQUIPAMIENTO					
9.1	Prov. y Col. de banco de H° premoldeado tipo "San Fernando"Grande 2,04x0,50x0,50m de Durban o similar	u	6		\$ -
9.2	Prov. y Col. de banco de H° premoldeado tipo "Brandsen" de Premoldeados Lobos o similar	u	14		\$ -
9.3	Prov. y Col. de cesto de Hierro Fundido y hormigon modelo "Insignia" de Molo Urbano o similar	u	10		\$ -
9.4	Prov. y Col. de Mesa y bancos hormigon tipo Modelo Timbal Durban o similar	u	8		\$ -
9.5	Prov. y Col. de banco de H° premoldeado tipo "Fitia" de Materialitica o similar	u	14		\$ -

ITEMS	DESCRIPCION	UNIDAD	CANTIDAD	PRECIO \$	
				UNTARIO	TOTAL
9.6	Prov. y Col. de banco de H° premoldeado tipo "Zeto" de Materialitica o similar	u	20		\$ -
SUBTOTAL ITEM					\$ 0.00

10 PARQUIZACIÓN					
10.1	Poda de aclareo y limpieza de ejemplares	u	18		\$ -
10.2	Extraccion de arboles 6 m de altura a definir en obra	u	2		\$ -
10.3	Aporte de Tierra				
10.3.1	Provision y colocacion de Tierra negra + Sustrato para plantacion de cesped 15cm de profundidad TRIANGULO	m3	781.65		\$ -
10.3.2	Provision y colocacion de Tierra negra + Sustrato para plantacion de cesped 10cm de profundidad LOMADA	m3	78		\$ -
10.3.3	Roturacion y nivelado para sectores ENTRE CANCHA Y PLAZA DE LA MEMORIA	gl	1		\$ -
10.3.4	Provision y colocacion de Tierra negra + Sustrato para plantacion de cesped y arbustos 25 cm prufundidad ESPALDARES DE BANCOS	m3	68		\$ -
10.4	Cesped				
10.4.1	Provision y colocacion de cesped Semilla Mezcla de Bermuda y Rye grass TRIANGULO Y LOMADA	m2	5211		\$ -
10.4.2	Provision y colocacion de cesped Semilla Mezcla de Bermuda y Rye grass_SECTOR ENTRE CANCHAS	m2	3613		\$ -
10.4.3	Provision y colocacion de cesped Semilla Dichondra_PLAZA DE LA MEMORIA	m2	2776		\$ -
	Provision de Especies				
10.5	Arboles				
10.5.1	Araucaria angustifolia E20	u	3		\$ -
10.5.2	Peltophorum dubium (Ibirá pitá) 2.5m altura. 14-16cm circunf tronco. 65 L	u	26		\$ -
10.5.3	Grevillea robusta (Roble sedoso) 2.5m altura. 14-16cm circunf tronco. 65 L	u	4		\$ -
10.5.4	Eucalyptus cinerea (Eucaliptus medicinal) 2.5m altura. 14-16cm circunf tronco. 65 L	u	3		\$ -
10.5.5	Handroanthus impetiginosus (Lapacho rosado) E20	u	1		\$ -
10.5.6	Salix humboldtiana (Sauce criollo) E20	u	2		\$ -
10.5.7	Jacarandá mimosifolia 2.5m altura. 14-16cm circunf tronco. 65 L	u	28		\$ -
10.5.8	Blepharocalyx salicifolius (Anacahuíta) E15	u	10		\$ -
10.5.9	Acacia caven (aromo) E15	u	11		\$ -
10.5.10	Tecoma stans E20	u	27		\$ -
10.5.11	Erythrina crista-galli (Ceibo) E20	u	8		\$ -
10.5.12	Bauhinia Candicans E10	u	13		\$ -
10.5.13	Reubicacion de Arboles existentes (Lapachos)	u	11		\$ -
10.6	Arbustos y herbáceas				
10.6.1	Senna corymbosa E10	u	23		\$ -
10.6.2	Dodonea viscosa purpurea E03	u	70		\$ -
10.6.3	Caesalpinia gilliesii (barba de chivo) E10	u	12		\$ -
10.6.4	Sphaeralcea bonariensis E04	u	120		\$ -
10.6.5	Spiraea cantoniensis (corona de novia) E10	u	33		\$ -
10.6.6	Abelia grandiflora E10	u	17		\$ -
10.6.7	Ceratostigma plumbaginoides E10	u	88		\$ -
10.6.8	Lantana montevidensis M12	u	230		\$ -
10.6.9	Dicliptera tweediana E 04	u	98		\$ -
10.6.10	Glandularia peruviana M12	u	57		\$ -
10.6.11	Verbena bonariensis E03	u	410		\$ -
10.6.12	Perovskia E03	u	21		\$ -
10.6.13	Gaurus E03	u	25		\$ -
10.6.14	Euryops chrysanthemoides E03	u	25		\$ -
10.6.15	Nassella tenuisima E03	u	496		\$ -
10.6.16	Melica macra E03	u	105		\$ -
10.6.17	Bacharis spicata E03	u	103		\$ -
SUBTOTAL ITEM					\$ 0.00

11 HERRERIAS					
11.1	Reparacion de Porton de reja existente en Plaza de La Memoria y Soldadura para cierre.	gl	1		\$ -
11.2	Alabrado Olimpico en sector Plaza de la Memoria - Canchas de cesped y Perimetro casa.	ml	120		\$ -
SUBTOTAL ITEM					\$ 0.00

12 LIMPIEZA PERIODICA Y FINAL DE OBRA					
12.1	Limpieza periódica y final de obra. Retiro de volquetes.	gl	1		\$ -
SUBTOTAL ITEM					\$ 0.00

TOTAL	\$	-
--------------	-----------	----------



**MUNICIPIO DE LANUS
SECRETARIA DE DESARROLLO URBANO
SUBSECRETARIA DE ARQUITECTURA E INFRAESTRUCTURA
DIRECCION DE OBRAS DE ARQUITECTURA**

OBRA: "NUEVO ESPACIO VERDE Y PARQUIZACION EN PARQUE EVA PERON Y PLAZA DE LA MEMORIA – REMEDIOS DE ESCALADA"

PROPUESTA

-----La firma..... que suscribe, inscripta en el Registro de Licitadores del Ministerio de Infraestructura de la Provincia de Buenos Aires con el N°.....y/o Registro Nacional de Constructores con el N° y en el Registro de Licitadores de Obras Públicas de este Municipio con el N°..... según Decreto N° ó en trámite según expediente N°.....con domicilio legal eny domicilio real en ha retirado una copia del legajo y se compromete a ejecutar los trabajos de la **OBRA: "NUEVO ESPACIO VERDE Y PARQUIZACION EN PARQUE EVA PERON Y PLAZA DE LA MEMORIA – REMEDIOS DE ESCALADA"**

en este acto por la suma de pesos..... (\$.....), o sea con el.....% de aumento-reducción sobre el Presupuesto Oficial.

La Garantía de la Oferta por un monto de pesos..... (\$.....) que se acompaña en la documentación, se ha efectuado mediante

-----Firma la presente Propuesta en carácter de Representante Técnico..... título..... inscripto en el Colegio Profesional de la Provincia de Buenos Aires (Matricula N°.....).

NOTA: En caso de discrepancia entre el valor expresado en letras y en números, tendrá validez el indicado en letras.

En caso de discordancia entre el monto total y el valor resultante de aplicar el porcentaje de aumento o disminución cotizado al Presupuesto Oficial, prevalece el primero de ellos.-

.....
REPRESENTANTE TÉCNICO
(FIRMA, MATRICULA Y ACLARACIÓN)

.....
CONTRATISTA